

Povolování nabíjecích stanic a co odhalí preventivní prohlídky v bytových domech

Jan Fojt

Odborně způsobilá
osoba ve smyslu
§ 11 zákona o PO



“ Komentář: Panelový cirkus. České sídliště ovládla divoká lidová tvořivost



Pavel Švec



Aktuální problém č. 1 z pohledu HZS



S obytnými domy máme problémy hlavně z důvodu stále většího počtu podnětů, které nám posílají soused na souseďa, vlastník bytu na SVJ, SVJ na vlastníka bytu apod. Přitom by měla mít bytová družstva a sdružení své mechanismy na řešení problémů, které na nás přehazují.

Pak místo kontrol objektů, kde to má skutečně smysl, provádíme kontroly chodeb, jestli tam jsou botníky a květináče.

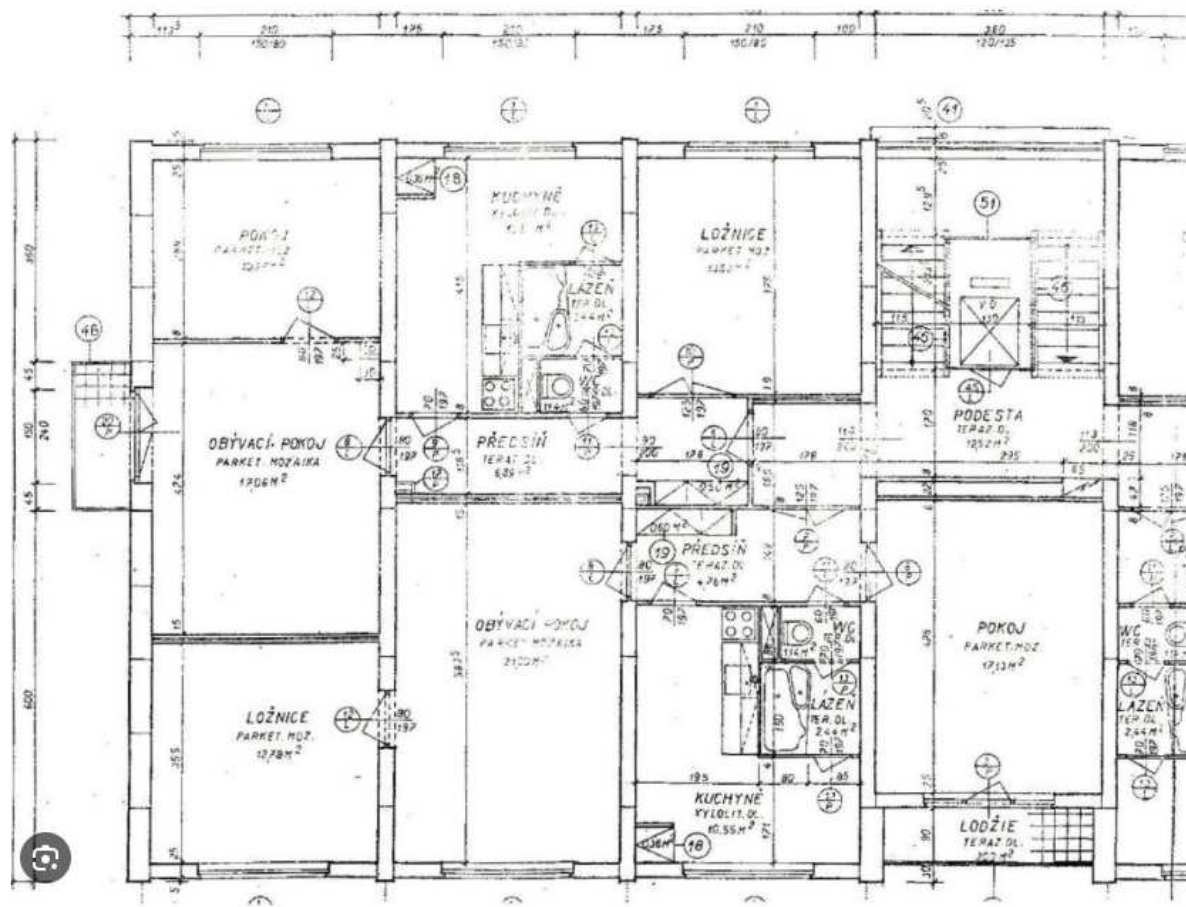
Poselství – neposílejte každou blbost na hasiče a řešte to se svou OZO a důvěřujte jí!

1.

Lidé nerozumí svým domům!

Už dávno je pryč doba, kdy
stát stál každému za

... vnímejme své okolí
a přemýšlejme u toho.



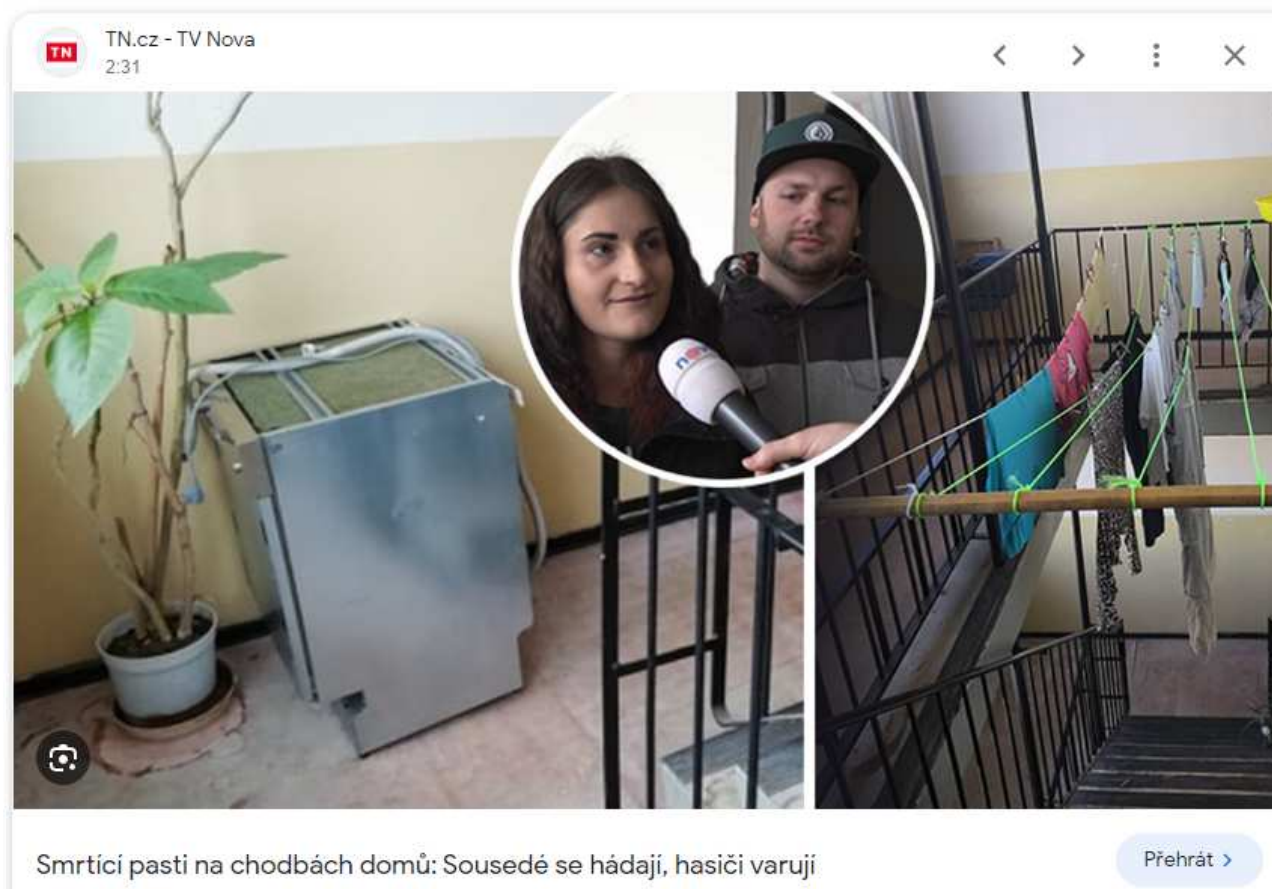
Aktuální problém č. 2 z pohledu HZS



- Co se týká nabíjecích míst, my to považujeme za zařízení a v tuto chvíli, dokud nebude novela vyhl. č.23/2008 to nemáme jak regulovat.
- Můžeme pouze odkazovat na doporučení MV-GŘ HZS ČR a apelovat na zdravý rozum. Tím myslím, že extrémy jsou na obou stranách, jsou lidé, kteří by dali nabíječky všude a pak jsou lidé, kteří vidí v jedné nabíječce v garáži fatální ohrožení celého domu.

2.

Únikové cesty – nebo sklady?



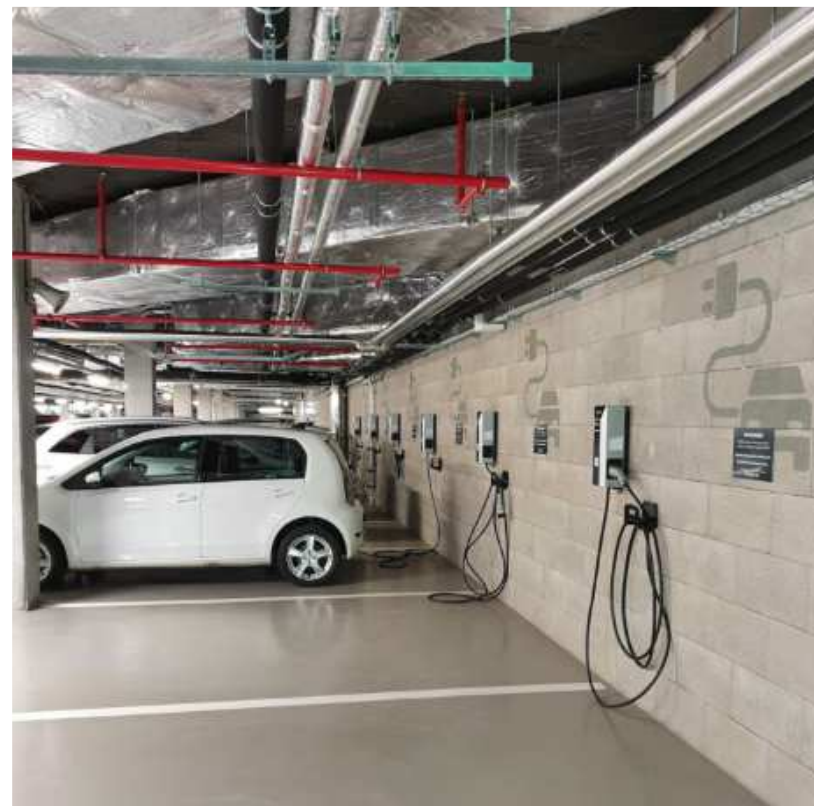
3.

**5 minut pro život,
aneb víte za jakou dobu u Vás
bude profesionální pomoc?**



4.

**"Elektromobilita pro lepší zítřek,,
...ale je potřeba tomu trochu
rozumět.... a používat selský rozum.**



Děkujeme za pozornost