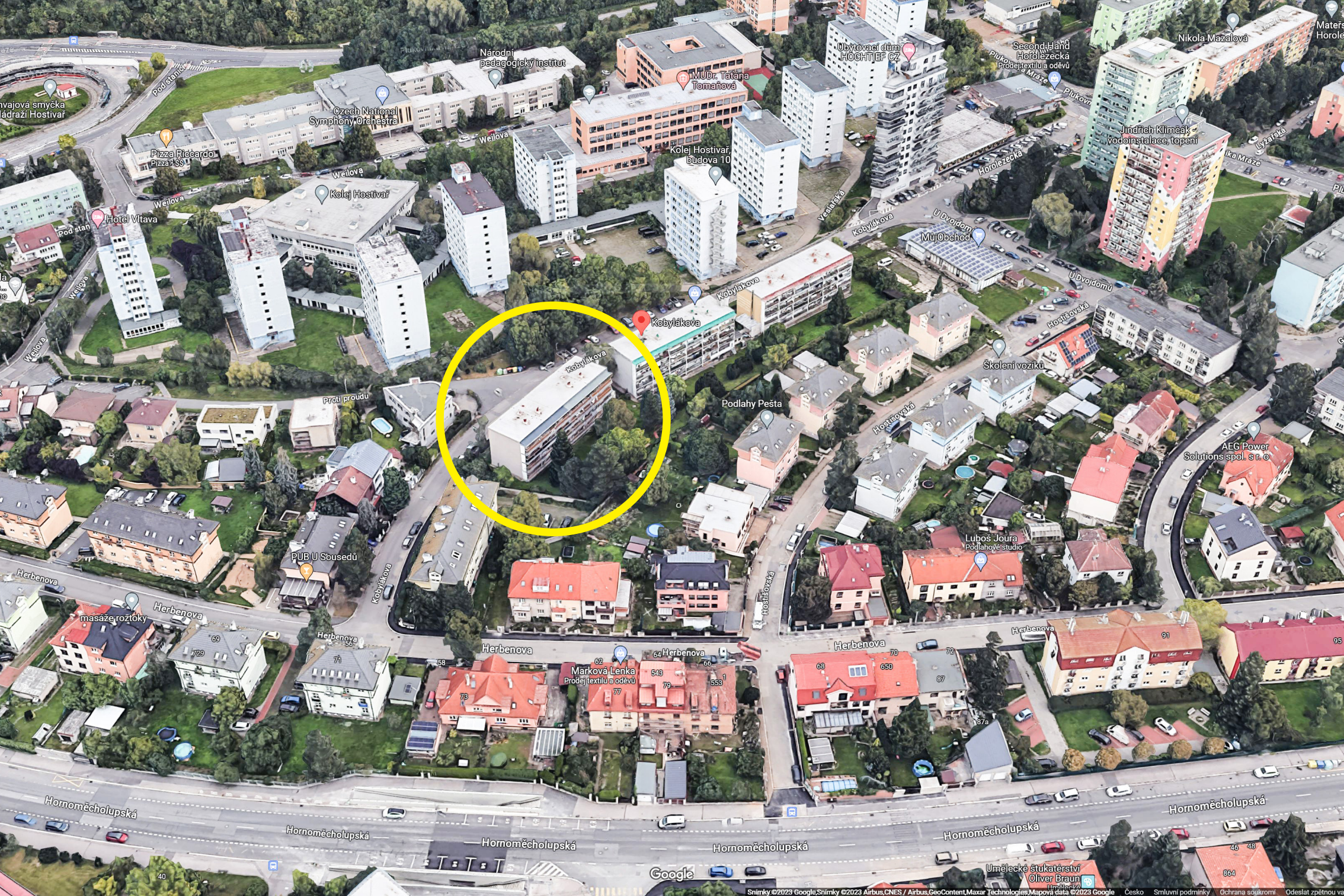


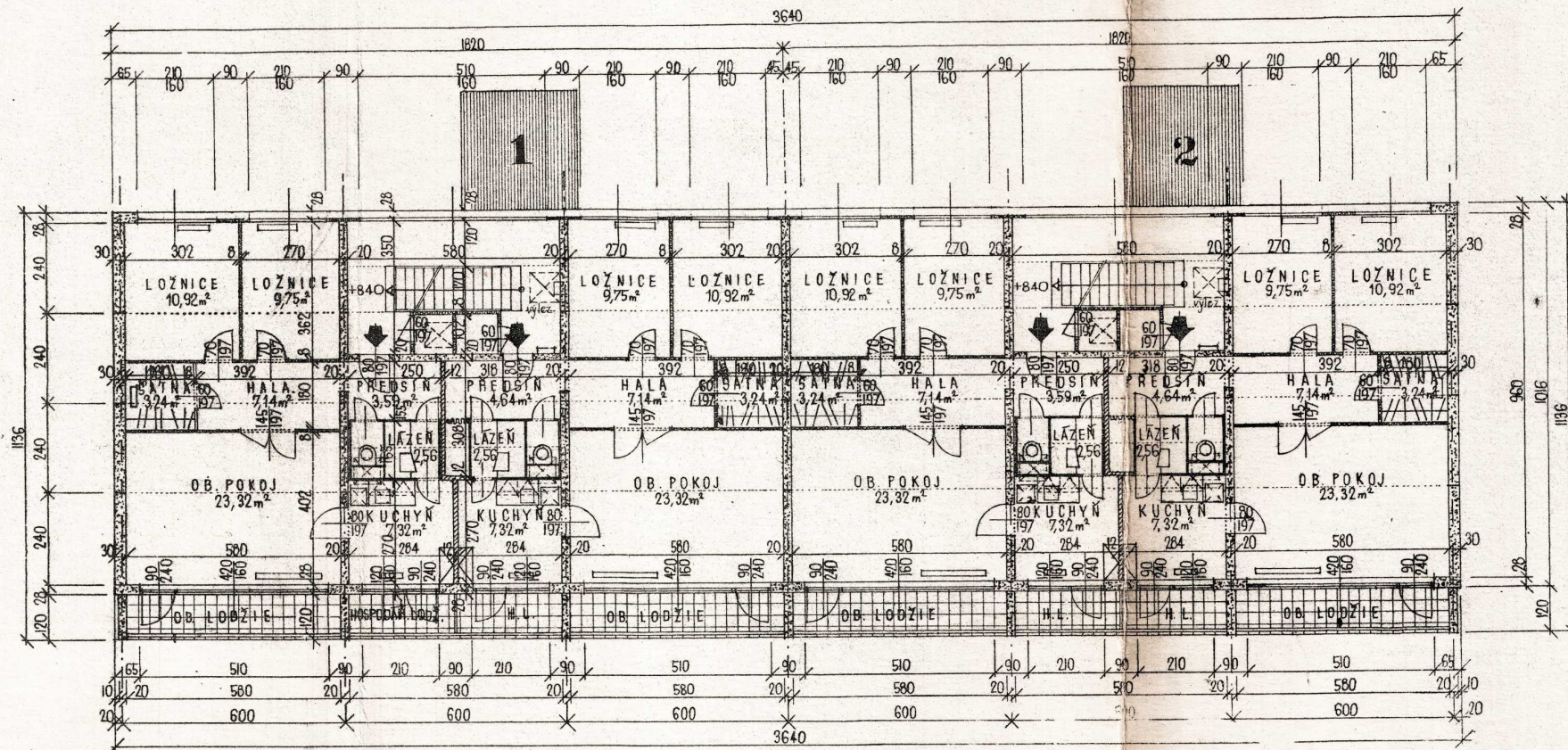
Rozšíření lodžii panelového domu

Vojtěch Ružbatský
re:architekti





panelový dům typ T08B
4 podlaží bez výtahu
16 bytových jednotek



III PATRO

SCHVALUJE SE
za podmínek uvedených v povolení a tím výměru
odboru výstavby OBVODNÍHO NÁROČNÍHO ÚŘEDU
V PRAZE 10

Dne - 1. pros. 1967



5

STAVEBNÍ A BYTOVÉ DRUŽSTVO TOS, n.p. Hostivař, Dolnoměcholupská 209

ŠEST NÁJEMNÝCH DOMŮ T08B sekce 402
v Praze 10 - Hostivař, Kobylnkova ul. č. kat. 1004 a 2412

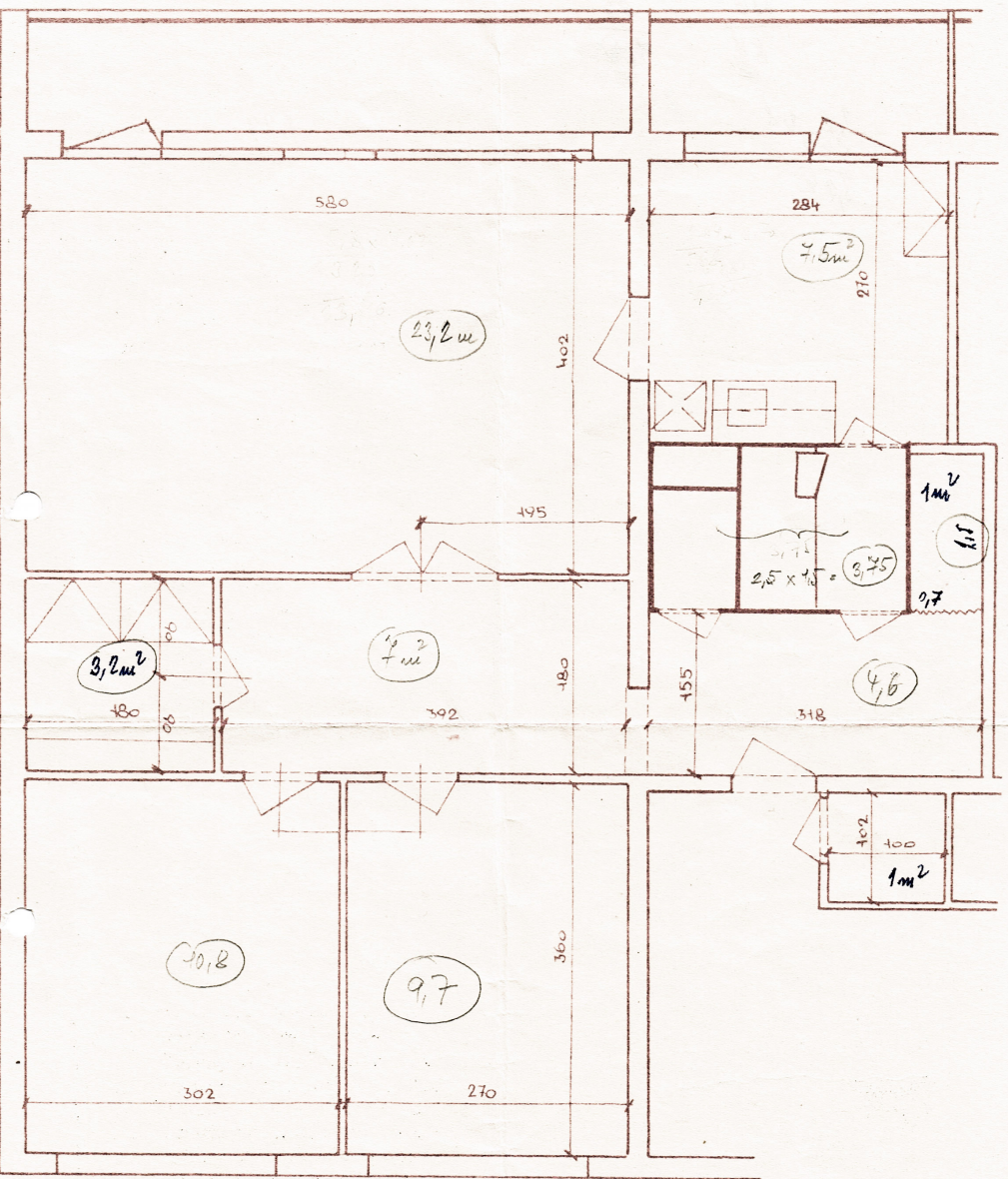
Praha, únor
1967

19/3

1:100 II. + III. P. domů 1+2

projektant:
ak. arch. Josef Mírka, Na lysinách 62
Praha 4 - Hodkovický, Tel. 460-193

3 + kk
70 m²



Byt č.: A 9

podlaží:

jméno: Krúpala Jaroslav

Stavění bytové družstvo pracovníků
n. p. TOS - Hostivař, Praha 10 - Hostivař
Dolnoměcholupská 209

Krupala

Co s tím?

STUDIE (2016)

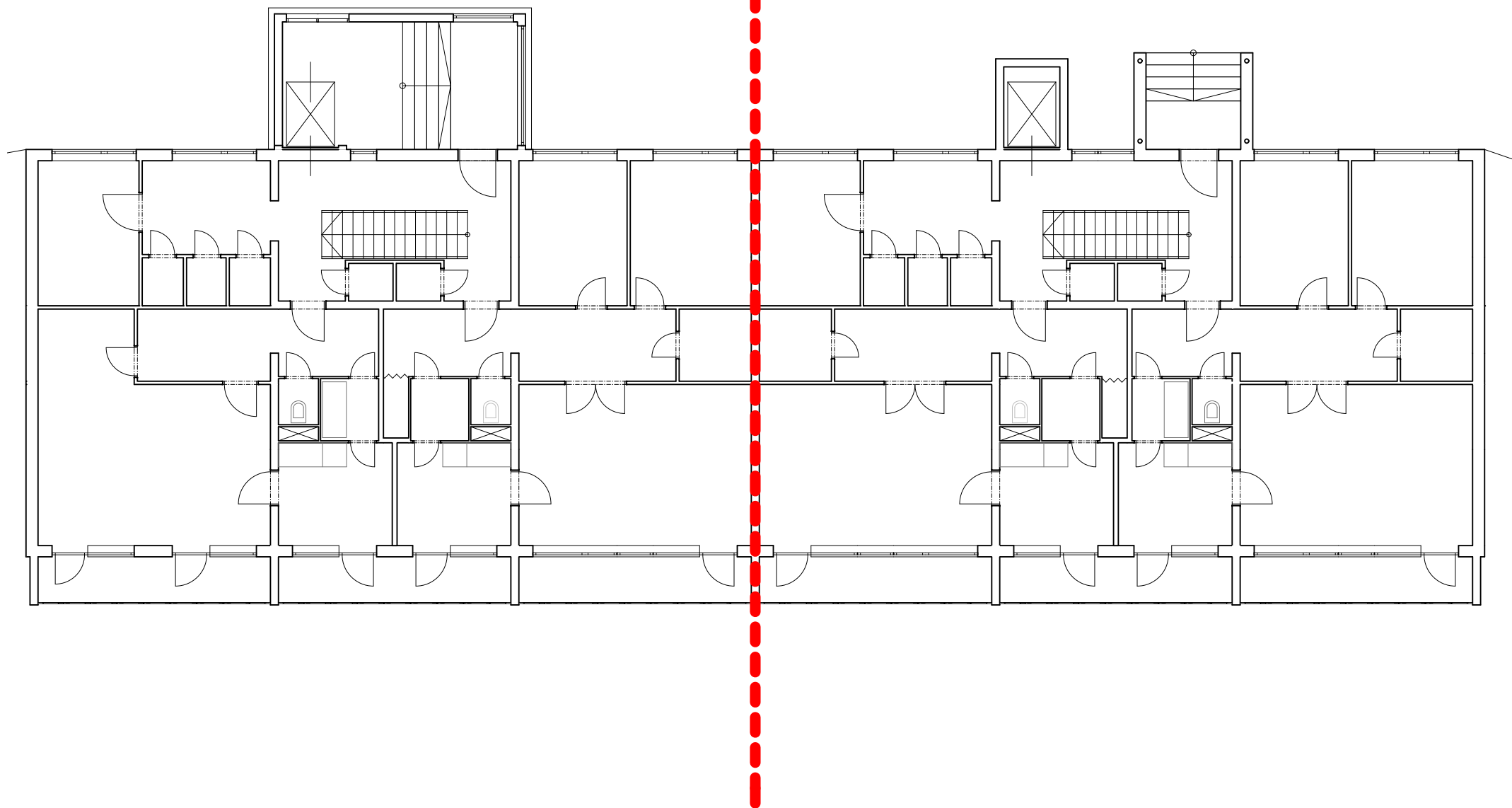
- zateplení
- výtah
- rozšíření lodžii
- rozšíření bytů a lodžii
- střešní nástavba



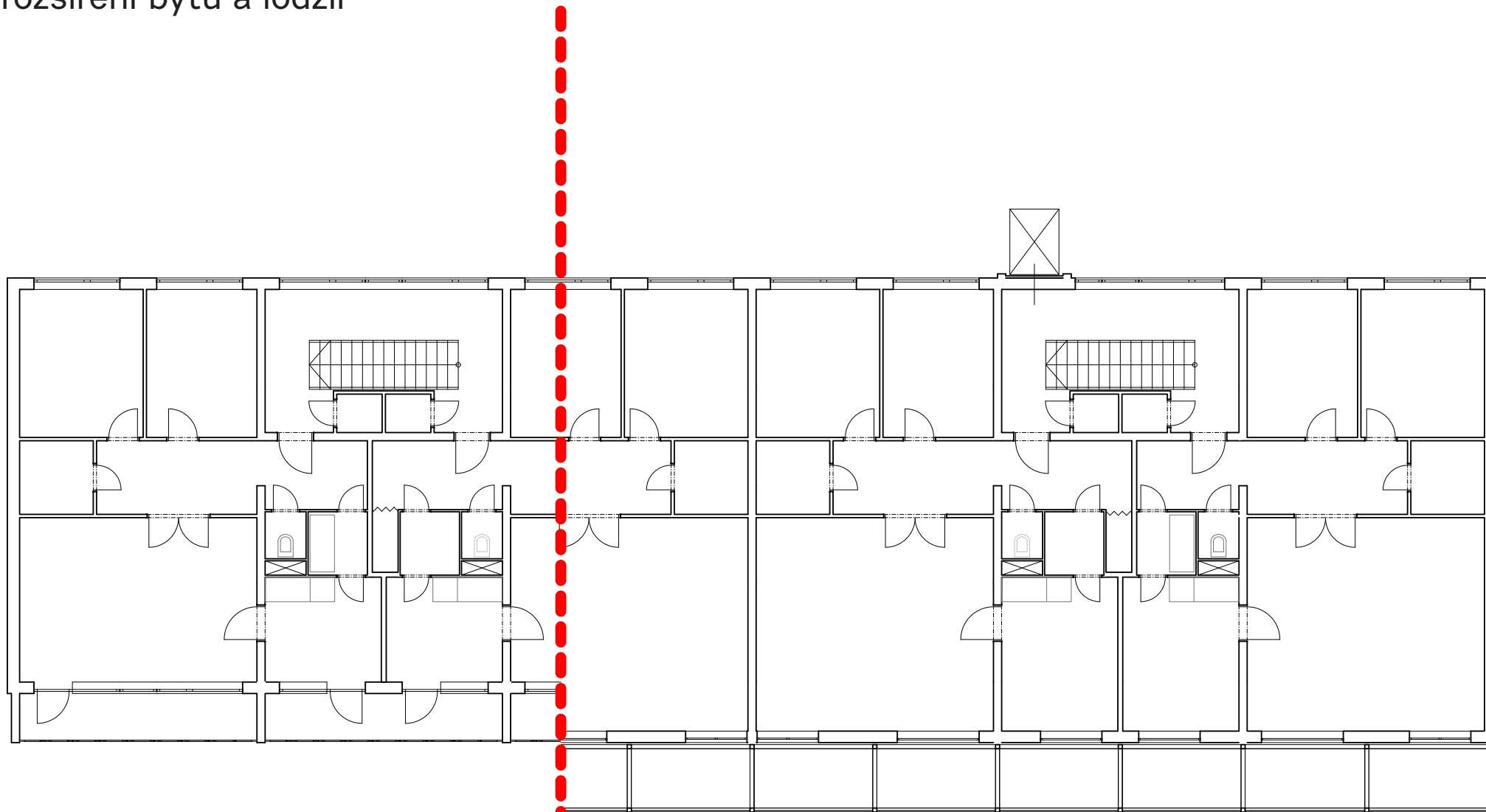
výtah, úprava vstupů

VAR. II - bezbarierová

VAR. I - minimální



rozšíření bytů a lodžii



stávající

rozšíření var. IIa

Obývací pokoj stávající



Obývací pokoj varianta I



Obývací pokoj varianta II



Lodžie varianta II



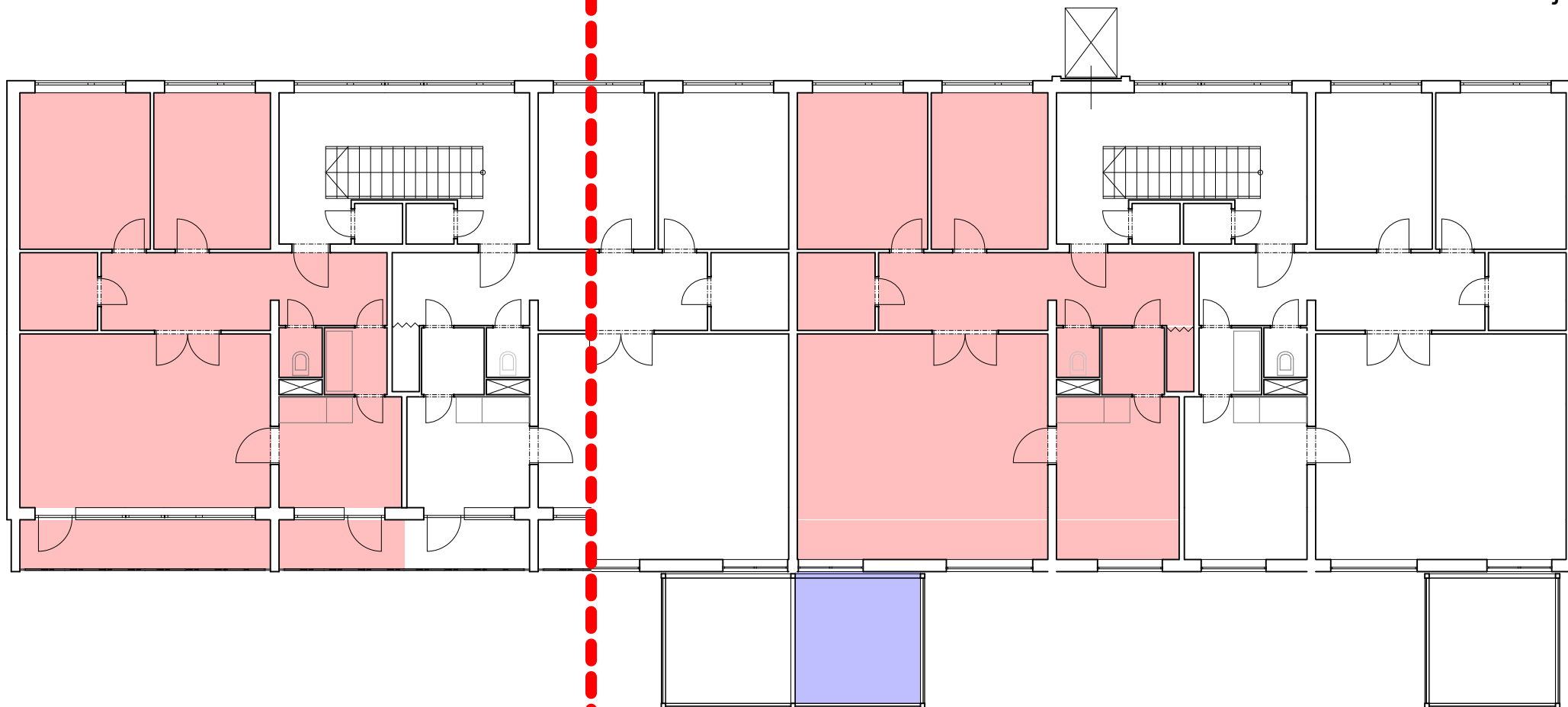
Rozšíření lodžii varianta IIc

Plocha bytu 69,6 m²
Plocha lodžie 10 m²

Plocha bytu 80 m²
Plocha lodžie 9 m²

Předpokládaný nárůst ceny bytu 450 000 Kč
Předpokládané investiční náklady pro 16 jednotek 4,7 mil. Kč
=294 tis./jedm.

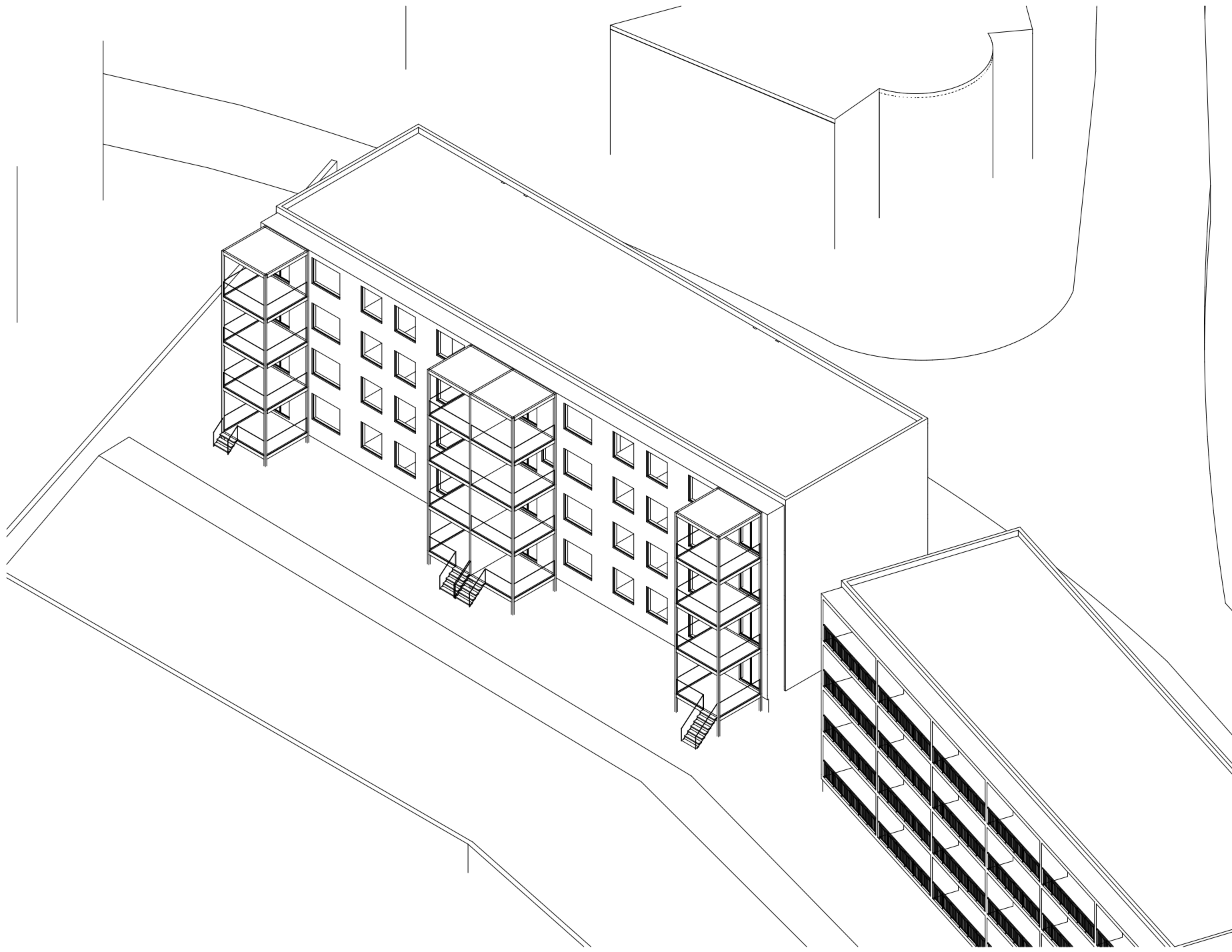
450 000 Kč
4,7 mil. Kč
=294 tis./jedm.



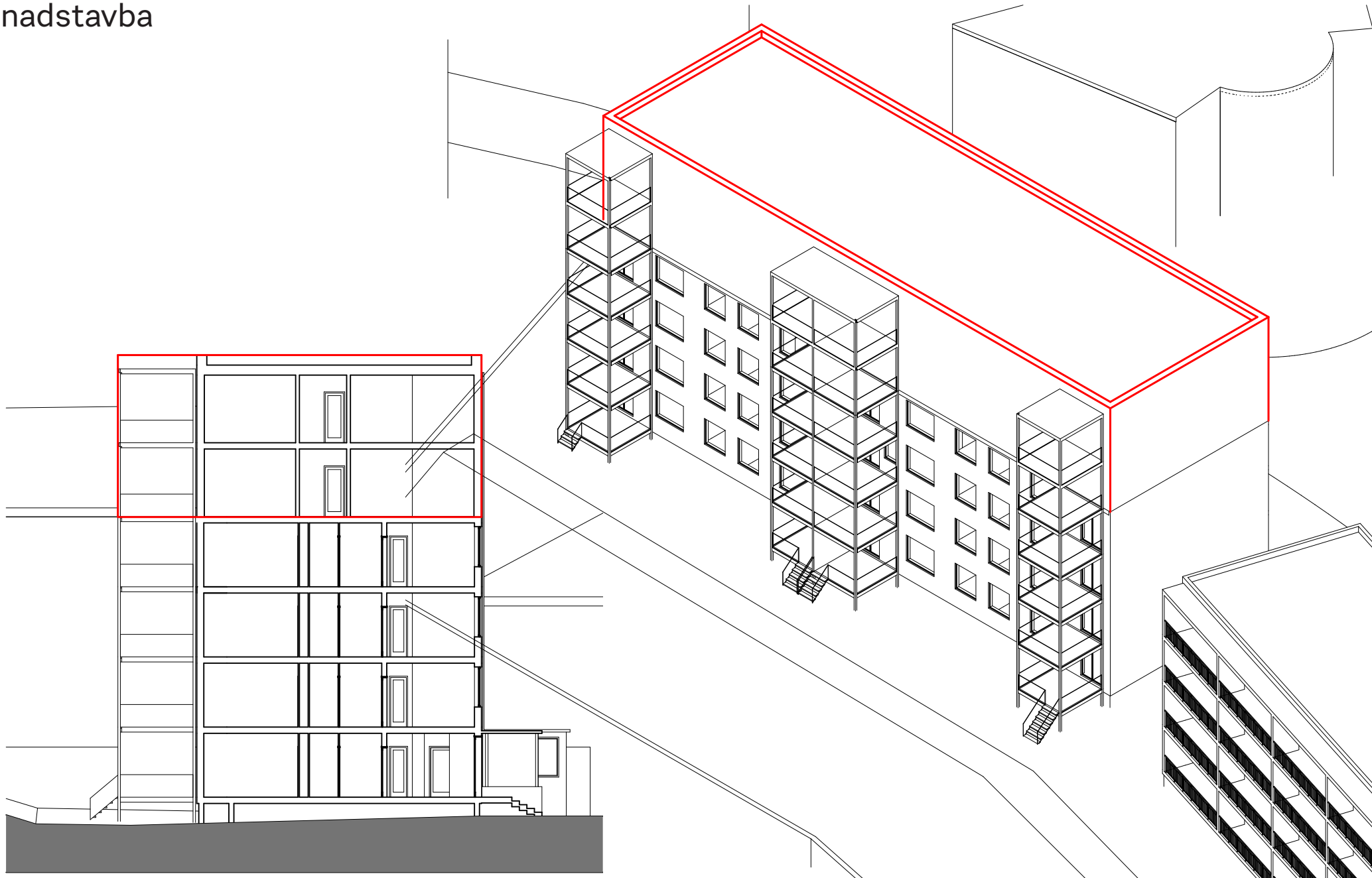
stávající

rozšíření var. IIc

Rozšíření lodžii varianta IIc



nadstavba



Příklady, reference



Příklady, reference



Příklady, reference



Co s tím?

STUDIE (2017)

~~zateplení~~

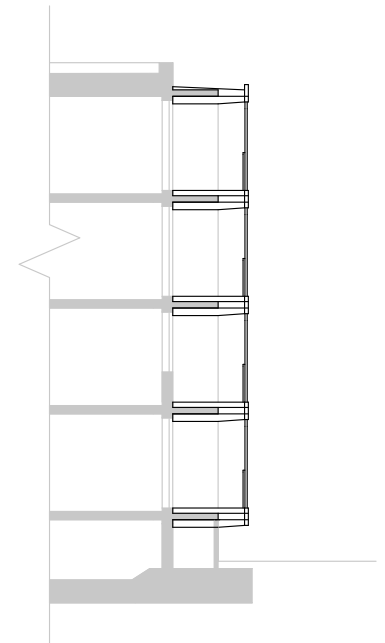
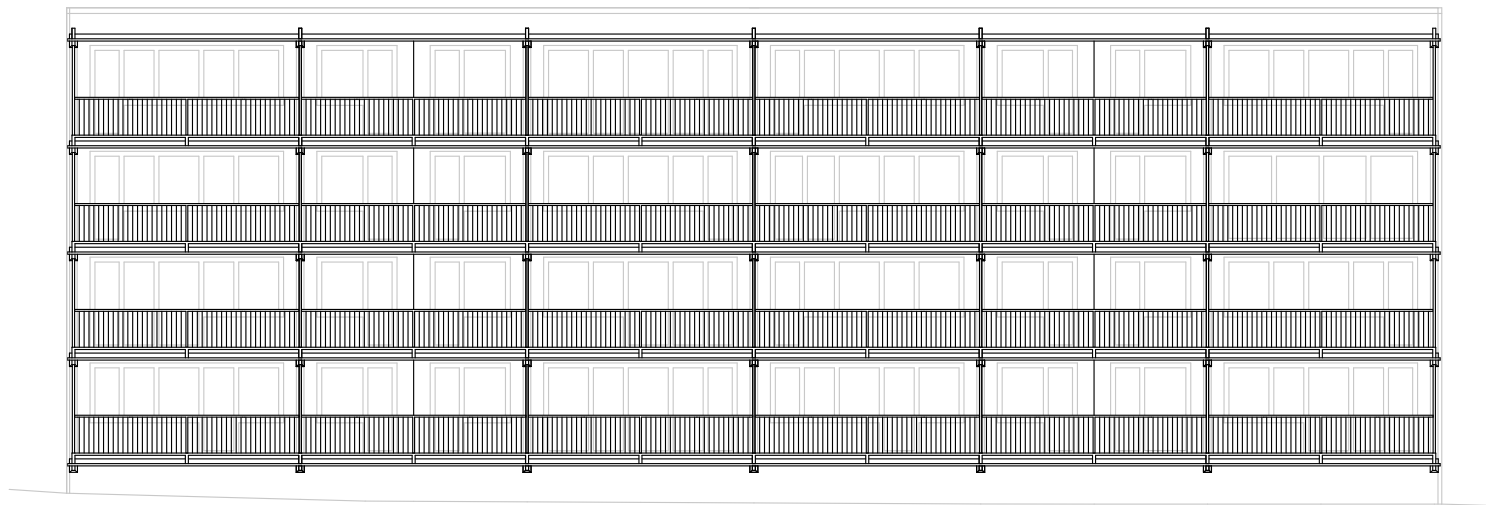
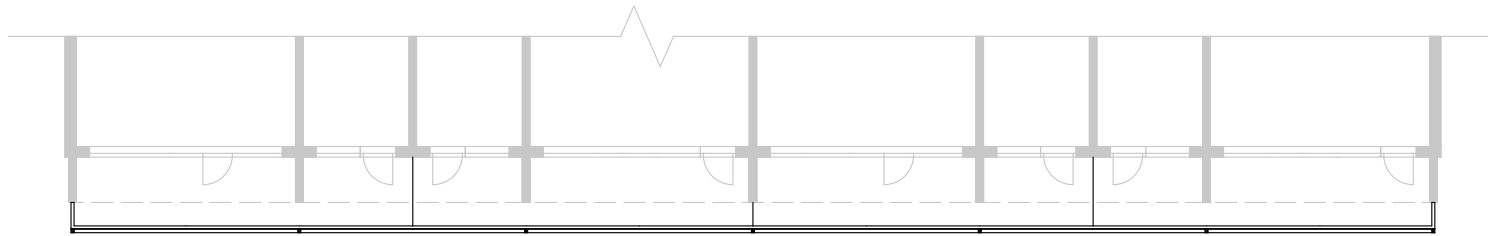
~~výtah~~

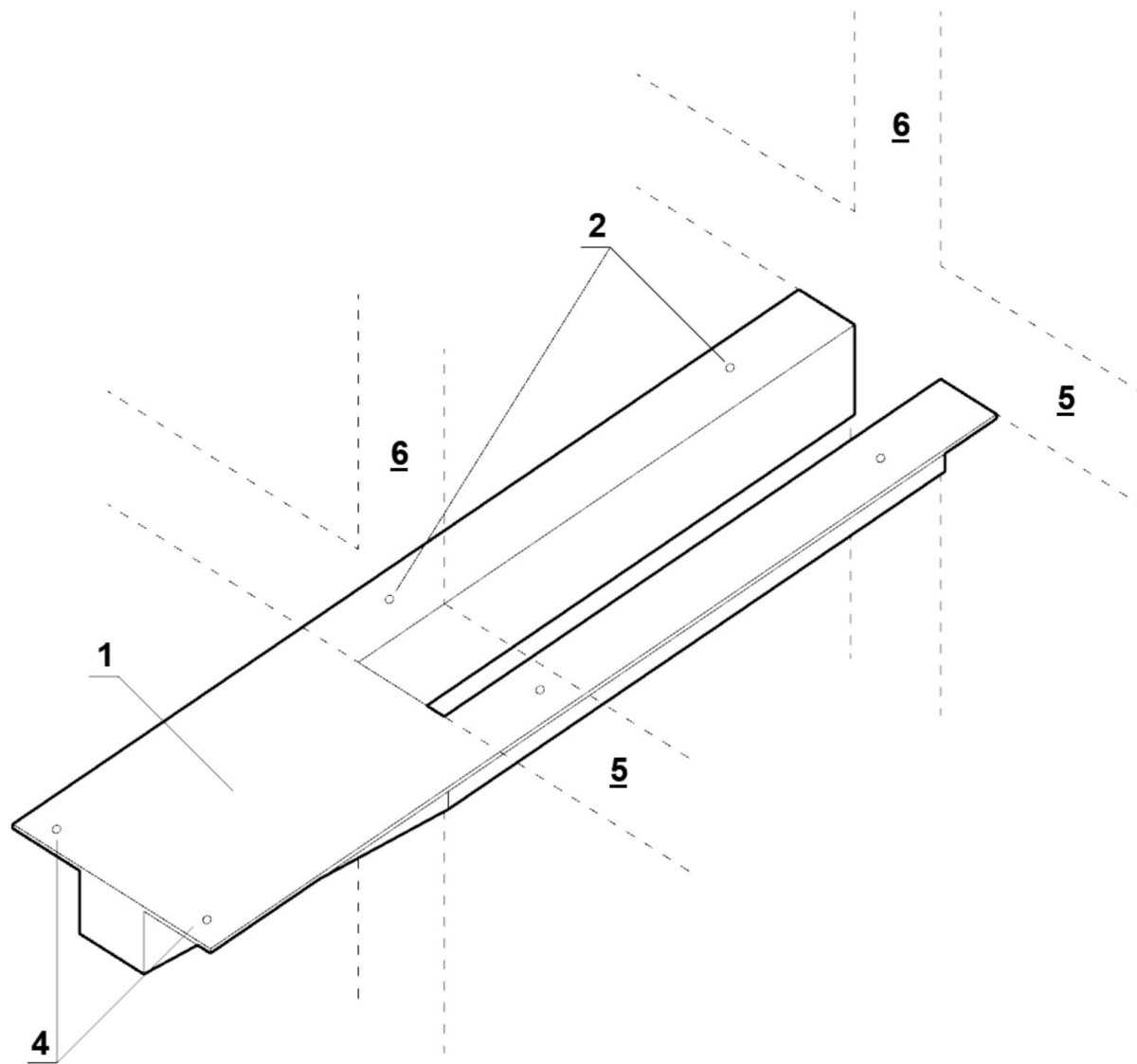
rozšíření lodžii

~~rozšíření bytů a lodžii~~

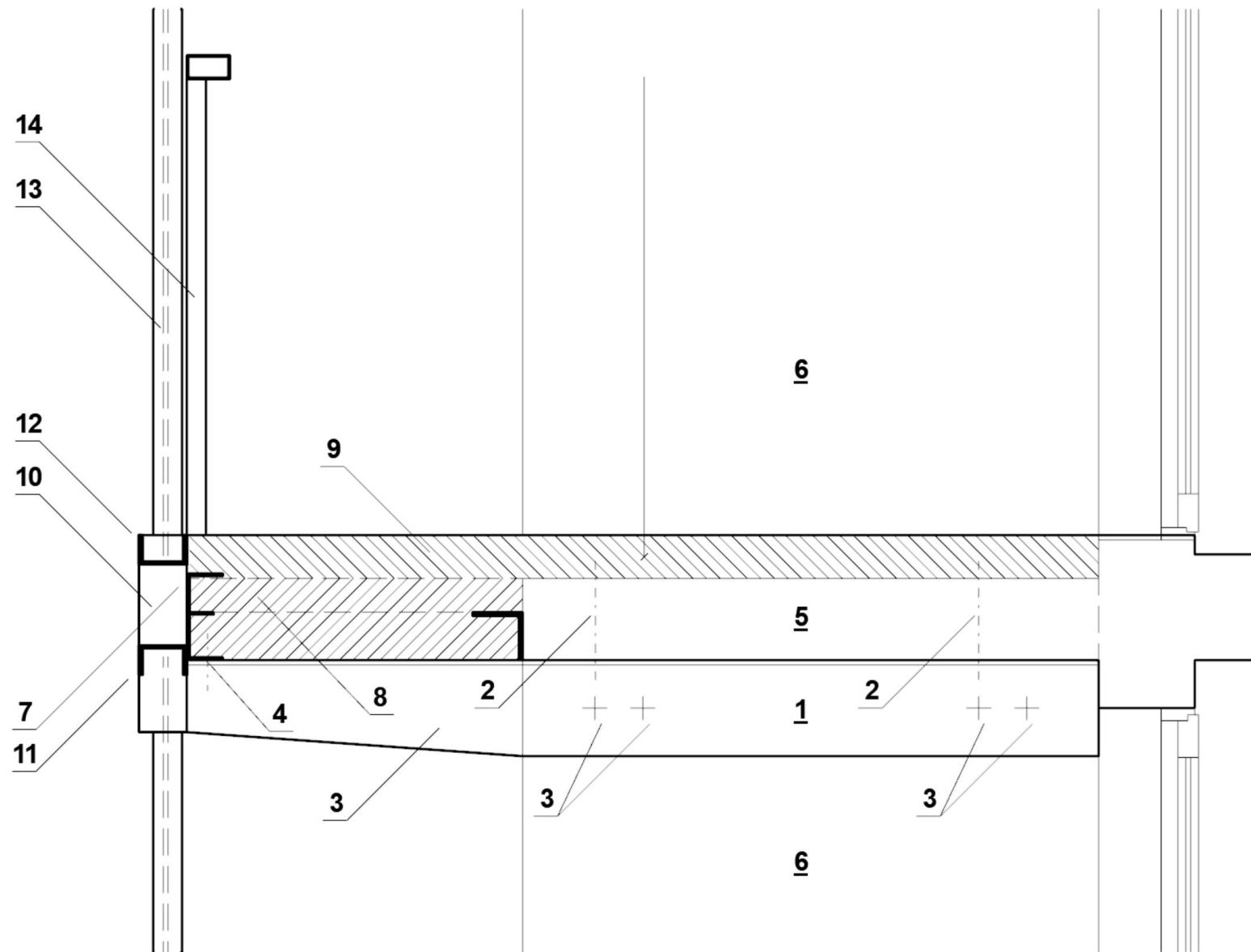
~~střešní nástavba~~

STUDIE (2018)

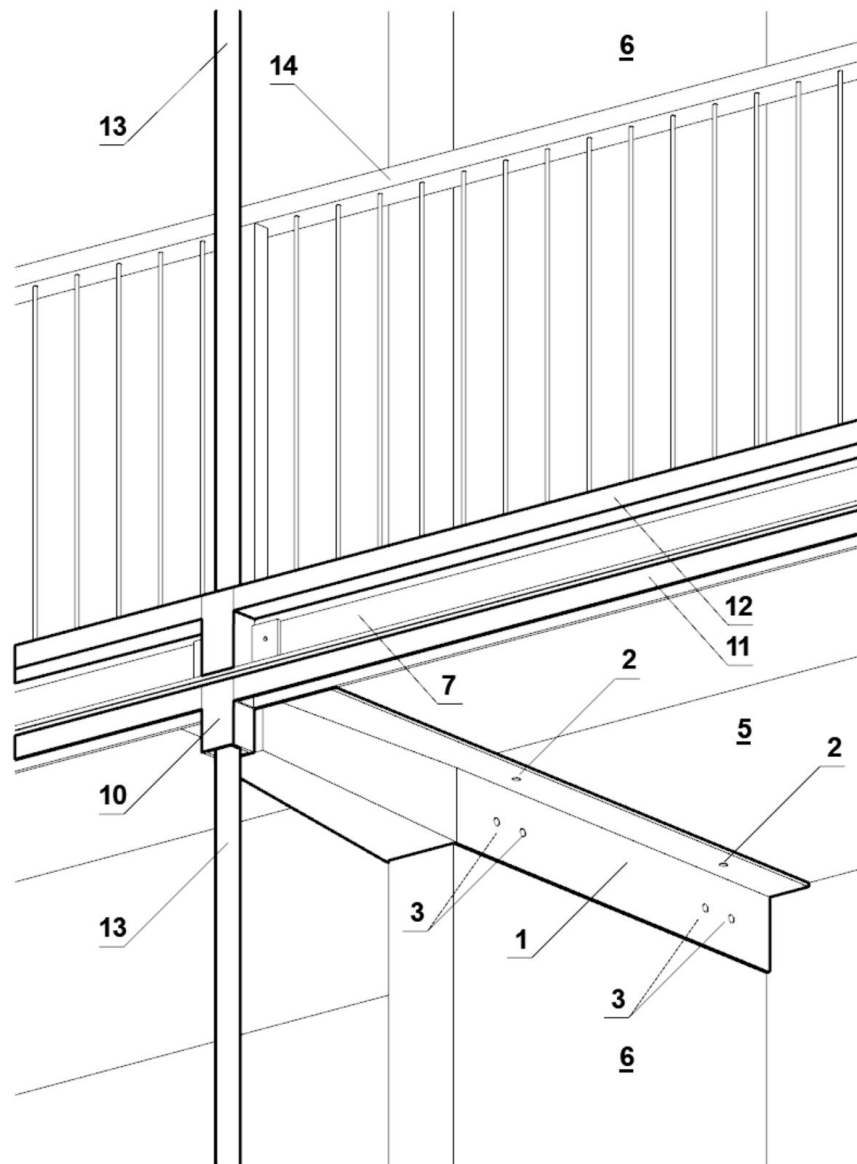




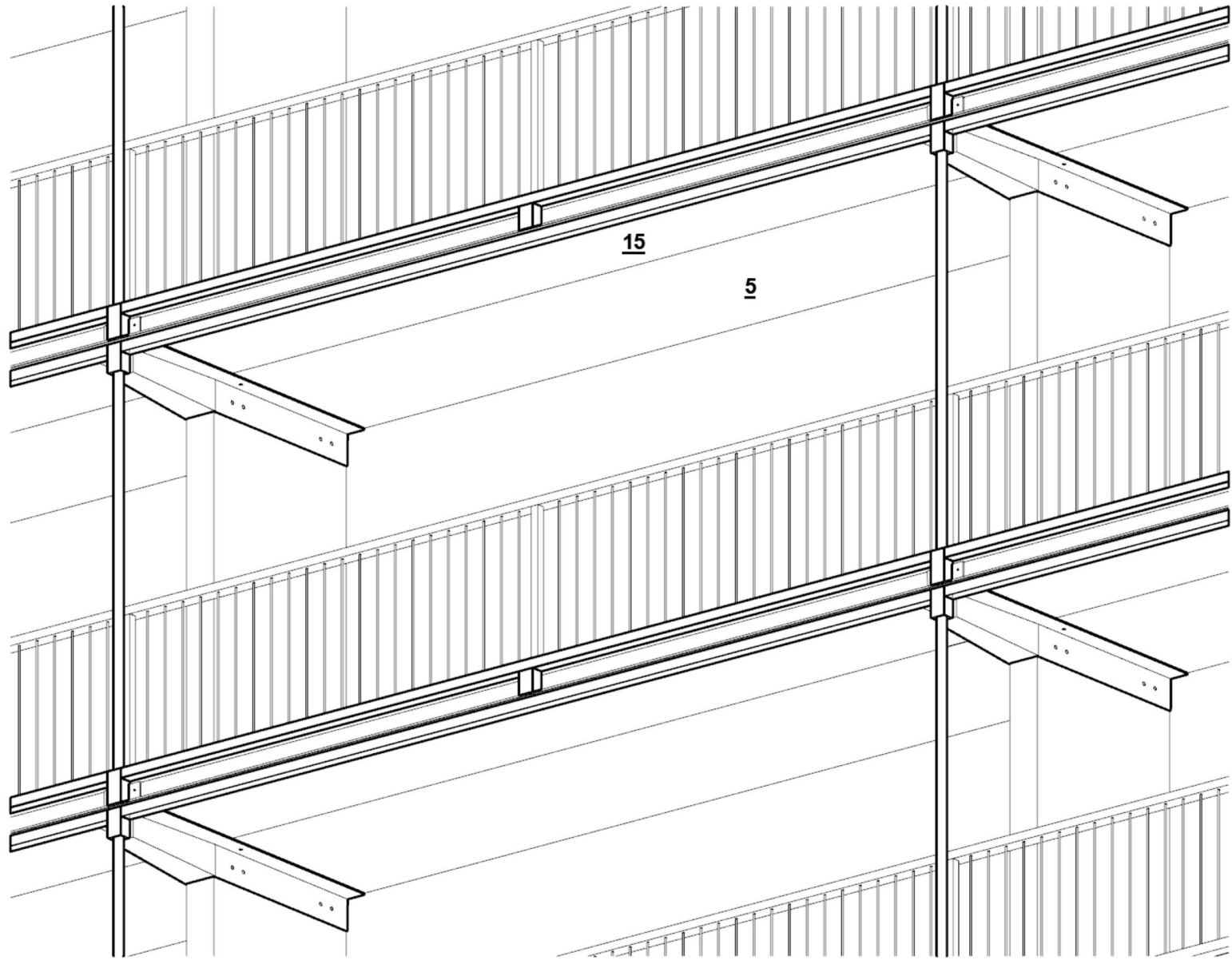
Obr. 1



Obr. 3



Obr. 4



Obr. 5





















re:arhitekti 2023