



Automatický kotel SAS BIO EFEKT

Nová generace kotlů 5 emisní třídy s ECODESIGNEM dle normy EN 303 5:2012, které se vyznačují robustní konstrukcí a dlouhou životností. Automatický kotel pro spalování pelet se speciálně vyvinutým patentovaným hořákem, který svou konstrukcí chrání zásobník s palivem proti vzplanutí, bez použití ochranné vodní nádrže. Patentovaný podavač s hořákem SAS MULTI FLAME vychází z odlišného hoření sypkého uhlí a pelet. Hořák na dřevní palivo je proto vybaven automatickým zapalováním. V případě pelet je pro systém efektivnější a úspornější, aby dodávku paliva přerušil a ve vhodnou chvíli opět zažehl. Hořák SAS MULTI FLAME má mechanické čištění, které čistí ohniště od popelu a rozrušuje krustu spalovaných pelet. Jednoduchou manipulací a bez zásahu do konstrukce kotle, vyměníte hořák SAS MULTI FLAME na retortový podavač pro spalování uhlí.

Kotel SAS BIO EFEKT má přídatnou nerezovou konstrukci dveří, která brání tepelným ztrátám kotle a prodloužuje jeho životnost. Řídicí jednotka TECH automaticky ovládá kotel pomocí čidel přímo na jednotce v kotelně nebo pomocí pokojového termostatu, počítače nebo mobilního telefonu. V hořáku automatického kotle hoří jen nezbytné minimum paliva. Množství dodávky paliva do hořáku určuje řídicí systém vytápění. Dopravu sypkého paliva k hořáku obstarává dvoušnekový dopravník.

Kotle jsou zapsané v seznamu registrovaných dotačních výrobků České Republiky.

- **5 emisní třída + ECODESIGN**
- **Vysoká tepelná účinnost: 88,6 ÷ 91,9%**
- **Kotel zapsaný do listiny BAFA (17÷46 kW)**
- **Možnost uplatnění kotle v dotačním programu- Dotační kody**
- **Energetická účinnost A+**
- **Zmenšení tepelných ztrat- přídatná nerezová dvířka- konstrukční prvky chráněné patentem**
- **Kompaktní konstrukce s možností budoucí výměny hořáku na retortový uhelný hořák s podavačem**
- **Možnost volby kouřovodu nahoru a dozadu**
- **Výkon: 14÷46 kW**
- **Horizontální labirint proudění spalin**

Řídicí jednotka TECH ovládá 4 čerpadla a 2 směšovací ventily s možností ovládání domácím počítačem s pohodlí domova.

K řídicí jednotce je možné připojit pokojový termostat.

Kotle SAS BIO EFEKT můžete zapojit do kaskadového systému (2 a více kotlů) a ovládat je jednou řídicí jednotkou.

MATERIÁL: P265GH ocel 6 mm, prvky topeniště z nerezové oceli 1.4301

ÚČINNOST: 88,6 ÷ 91,9%

PATENTOVANÝ HOŘÁK : SAS MULTI FLAME

ŠNEK PODOVAČ: dvojitá konstrukce podavače paliva, speciálně vyvinutá pro spalování biomasy firmou SAS je patentovaný výrobek oceněný na soutěži technologická novinka 2017.

PALIVO: Dřevní pelety

VOLBA NÁSYPKY : Vpravo nebo vlevo

VOLBA KOUŘOVODU : Dozadu nebo nahoru

ŘÍDICÍ JEDNOTKA : TECH ST-550 z PID

ZÁRUKA: 5 let na kotel nainstalovaný a provozovaný v souladu s pokyny výrobce , 2 roky na elektronické součástky

Standardní výbava:

Regulátor (PID) obsluha dvou směšovacích ventilů

Venkovní čidlo

Modul ETHERNET

Pojistka proti přehřátí kotle (STB)

Ventilátor

Peletový hořák SAS MULTI FLAME

Automatické zapalování paliva

Komplet keramických panelů

Na boční straně keramický deflektor

Turbulátory spalin z nerezů

Popelník

Komplet nářadí pro obsluhu a čištění kotle

Bezpečnostní ventil

Teploměr

Zásobník paliva s čidlem kontroly otevřeného víka zásobníku

Možnost volby zásobníku na libovolnou stranu kotle

Možnost volby kouřovodu nahoru nebo dozadu

Regulační nožičky (u kotlů do 36 kW)

Montážní přípojka chladicího systému

Řídící jednotka TECH ST-580 z PID ve standardu:

- **Ovládá 4 čerpadla**
- **Internet modul**
- **GSM- dálkové ovládání**
- **Eqvithermní regulace**
- **Čidlo teploty spalin**

Vybavení příplatkové:

Pokojový termostat:

- ST-298 - kabelový klasický
- ST-280 - barevná dotyková obrazovka
- ST-280 ST-260 + bezdrátová komunikace, dotykový

Modul GSM

Modul přídatný směšovací ventil

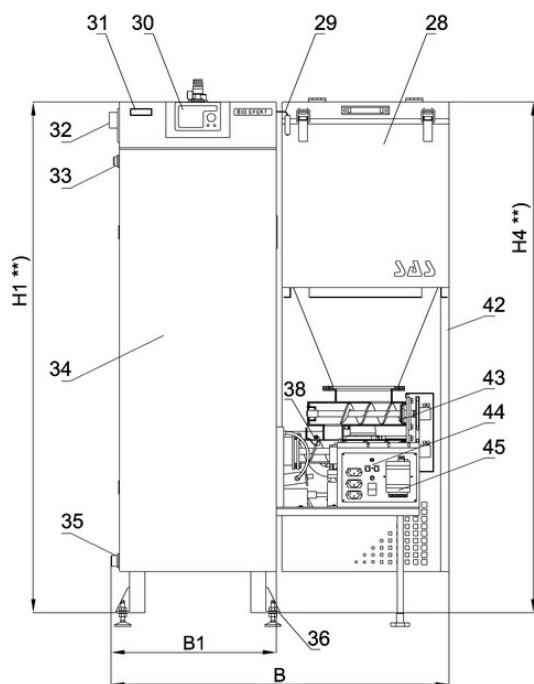
Modul ovládání externího zásobníku paliva

Kaskádový modul

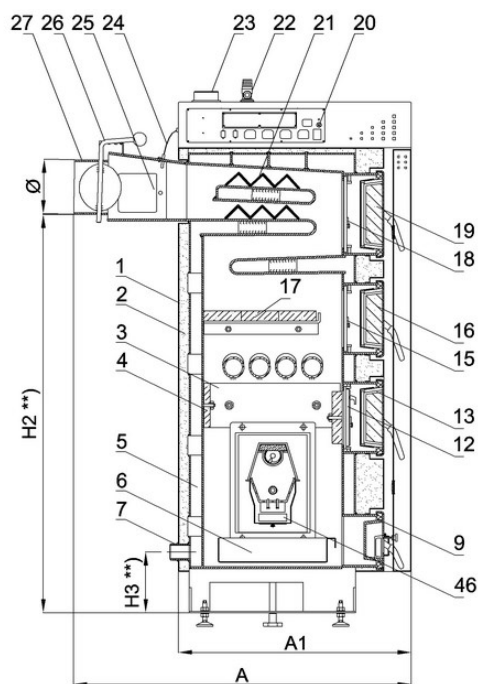
Modul ovládání akumulční nádrže

POZOR !!

Aby se dosáhlo vysoké účinnosti kotle SAS EFEKT s automatickým podáváním paliva byl vodní rošt použit jako spalovací komora- jehož úkolem je řídit odvádění tepla. Toto řešení má vliv na plné využití tepla spalin a přenosu energie přímo do otopné soustavy. Vodní trubky použité v konstrukci výměníku tepla nemohou být využity jinak, než je uvedeno výrobcem. Jakékoliv změny s cílem přizpůsobit kotel spalování odpadů nebo vykonávat jinou funkci, než je stanoveno výrobcem povede ke zrušení záruky na zařízení.



BIO EFFECT 14-46kW



- | | |
|--|---|
| 1. Plášť kotle | 19. Horní čistící dvířka |
| 2. Tepelná izolace | 20. Teplotní čidlo proti přehřátí STB |
| 3. Keramické boční panely | 21. Turbulátor spalin |
| 4. Keramické zadní panely | 22. Bezpečnostní ventil |
| 5. Vodní plášť | 23. Napojení vody z kotle |
| 6. Popelník | 24. Teplotní čidlo spalin |
| 7. Napojení vratné vody | 25. Čištění kouřovodu |
| 9. Popelníkové protivýbouchové dveře | 26. Komínová klapka |
| 12. Izolovaná přepážka žárová | 27. Kouřovod |
| 13. Dveře spalovací komory | 28. Zásobník paliva |
| 15. Bezpečnostní přepážka | 30. Řídicí jednotka |
| 16. Čistící dvířka | 31. Analogový teploměr |
| 17. Keramické police | 32. Napájecí lišta |
| 18. Horní bezpečnostní přepážka | 33. Montážní otvor pro tepelné zabezpečení kapiláry * |
| 34. Opláštění předních dvířek | 40. Hořák SAS MULTI FLAME |
| 35. Vypouštěcí kohout | 41. Svorkovnice hořáku, hlavní bezpečnostní vypínač |
| 36. Vyrovnávací nožičky u kotlů do 36 kW | 42. Řídicí modul hořáku(pohyblivého roštu) |
| 38. Teplotní čidlo podavače | 43. Ohniště na spalování dřevních pelet |
| 39. Bezpečnostní kryt mechaniky | |

SAS BIO EFEKT/ SAS BIO EFEKT CG(kouřovod nahoru)								
Technické a provozní parametry		14	17	23	29	36	42	46
VYTÁPĚNÁ PLOCHA	m ²	120-160	140-190	190-250	250-330	300-410	360-460	420-510
NOMINÁLNÍ VÝKON	kW	14	17	23	29	36	42	46
ROZSAH VÝKONU	kW	4,2-14	5,1-17	6,9-23	8,7-29	10,8-36	12,6-42	13,8-46
SPOTŘEBA ZÁKLADNÍHO PALIVA	kg/h	1,8	2,1	2,8	3,5	4,3	5	5,7
EMISNÍ TŘÍDA KOTLE		5 emisní třída						
OBJEM ZÁSOBNÍKU PALIVA	dm ³	150	200	210	270	270	360	400
OBJEM ZÁSOBNÍKU PALIVA	~kg	95-105	130-140	140-150	175-185	175-185	235-250	260-275
OBJEM VODY V KOTLI	l.	73	82	92	107	116	141	156
HMOTNOST KOTLE	kg.	450	510	550	590	640	720	780
MIN TAH SPALIN	~mbar	0,2		0,25			0,3	
PŘÍKON	W	Do 220 (+600 při roztápní)						
HLOUBKA	mm	990	1050	1050	1100	1100	1260	1340
HLOUBKA CG	mm	730	790	790	870	870	940	1020
ŠÍŘKA	mm	1090	1090	1200	1200	1270	1270	1270
VÝŠKA	mm	1510	1510	1510	1550	1590	1750	1750
PRŮMĚR KOUŘOVODU	mm	ø160	ø180	ø180	ø180	ø200	ø200	ø220
PRŮMĚR VSTUP/ VÝSTUPU	"	G1 ¼		G1 ½			G2	
MINIMÁLNÍ PRŮMĚR KOMÍNA	cm x cm	17x17	18x18	20x20	21x21	22x22	25x25	25x25
MINIMÁLNÍ PRŮMĚR KOMÍNA	mm	ø200	ø210	ø220	ø240	ø250	ø280	ø280
MINIMÁLNÍ VÝŠKA KOMÍNA	m	7	8		9	10		
PALIVO		pelety dřevní- dle EN 14961-2 "C1"						

* Tepelná ochrana proti přehřátí použita v montáži (např. Regulus typu BVTS při otevřeném systému s deskovým výměníkem tepla, nebo například, SYR typu 5067) není standardní výbavou kotle

** Počet a uspořádání keramických přepážek závisí na výkonu kotle

*** Při použití vyrovnávacích nožiček (kotle do 36 kW)výškové rozmezí 29 mm- 56 mm.s

SAS BIO EFEKT/ SAS BIO EFEKT CG(kouřovod nahoru)								
Technické a provozní parametry		14	17	23	29	36	42	46
VYTÁPĚNÁ PLOCHA	m ²	120-160	140-190	190-250	250-330	300-410	360-460	420-510
NOMINÁLNÍ VÝKON	kW	14	17	23	29	36	42	46
ROZSAH VÝKONU	kW	4,2-14	5,1-17	6,9-23	8,7-29	10,8-36	12,6-42	13,8-46
SPOTŘEBA ZÁKLADNÍHO PALIVA	kg/h	1,8	2,1	2,8	3,5	4,3	5	5,7
EMISNÍ TŘÍDA KOTLE		5 emisní třída						
OBJEM ZÁSOBNÍKU PALIVA	dm ³	150	200	210	270	270	360	400
OBJEM ZÁSOBNÍKU PALIVA	~kg	95-105	130-140	140-150	175-185	175-185	235-250	260-275
OBJEM VODY V KOTLI	l.	73	82	92	107	116	141	156
HMOTNOST KOTLE	kg.	450	510	550	590	640	720	780
MIN TAH SPALIN	~mbar	0,2		0,25			0,3	
PŘÍKON	W	Do 220 (+600 při roztápní)						
HLOUBKA	mm	990	1050	1050	1100	1100	1260	1340
HLOUBKA CG	mm	730	790	790	870	870	940	1020
ŠÍŘKA	mm	1090	1090	1200	1200	1270	1270	1270
VÝŠKA	mm	1510	1510	1510	1550	1590	1750	1750
PRŮMĚR KOUŘOVODU	mm	ø160	ø180	ø180	ø180	ø200	ø200	ø220
PRŮMĚR VSTUP/ VÝSTUPU	"	G1 ¼		G1 ½			G2	
MINIMÁLNÍ PRŮMĚR KOMÍNA	cm x cm	17x17	18x18	20x20	21x21	22x22	25x25	25x25
MINIMÁLNÍ PRŮMĚR KOMÍNA	mm	ø200	ø210	ø220	ø240	ø250	ø280	ø280
MINIMÁLNÍ VÝŠKA KOMÍNA	m	7	8		9	10		
PALIVO		pelety dřevní- dle EN 14961-2 "C1"						

Spotřeba základního paliva je uvedena v případě středního zatížení (50% jmenovitého výkonu kotle) pro vyhrazené palivo.

Skutečná spotřeba paliva se může lišit od hodnoty uvedené v tabulce. Dopad na množství spáleného paliva mimo jiné záleží na kvalitě paliva, topného systému, provozních parametrů kotle, průřezu komína, stupě znečištění výměníku, teploty uvnitř a venku tepelné izolace budov.