



Ministerstvo životního prostředí

## Ekologická daňová reforma v ČR



**Jarmila Zimmermannová**

**22. 11. 2007**



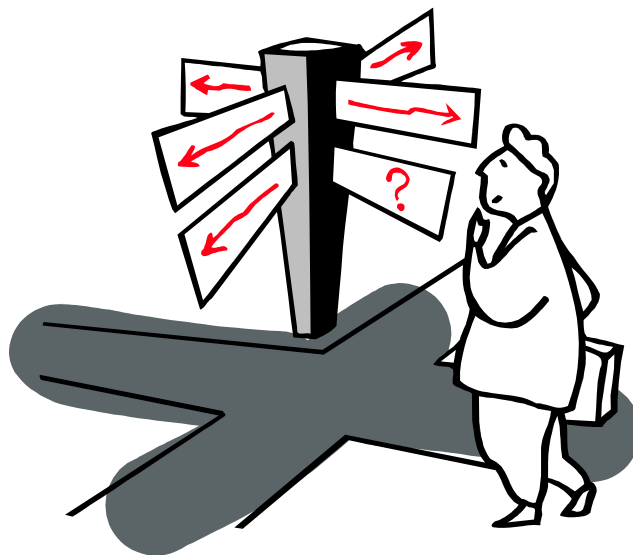
## Struktura prezentace

- Ⓜ Hlavní principy EDR + proč EDR
- Ⓜ Historie přípravy EDR v ČR
- Ⓜ Příprava nové legislativy
- Ⓜ Očekávané dopady EDR
- Ⓜ Další etapa EDR ?



Ministerstvo životního prostředí

## Hlavní principy EDR



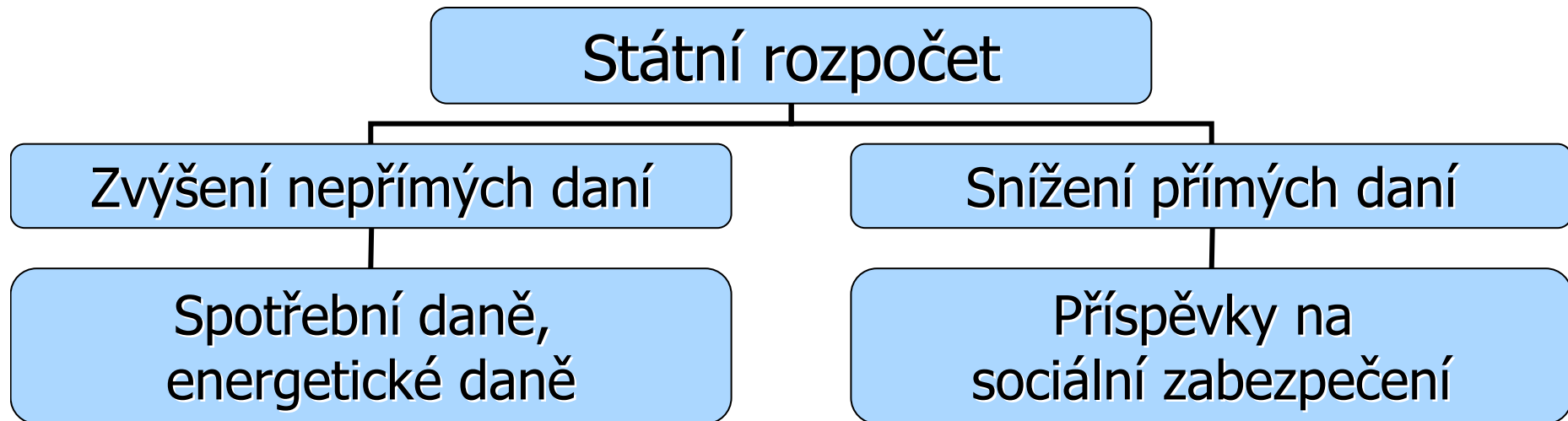


## Hlavní principy EDR v ČR

- ④ Výnosová neutralita
- ④ Minimální sazby ze směrnice 2003/96/ES - zdanění elektřiny, pevných paliv a zemního plynu pro vytápění
- ④ Podpora OZE a kogenerace
- ④ Podpora energetických úspor a ekologicky šetrných způsobů vytápění



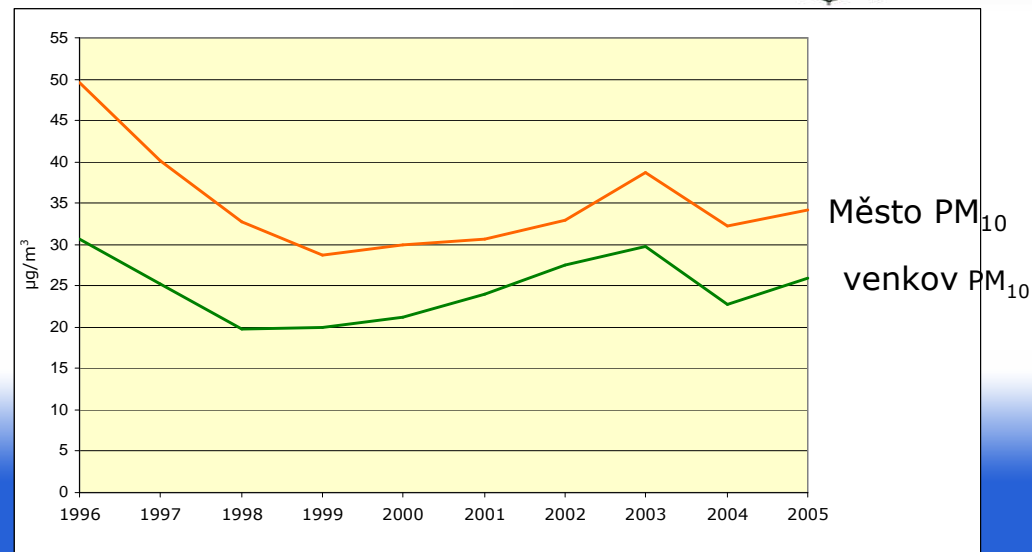
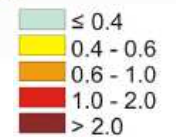
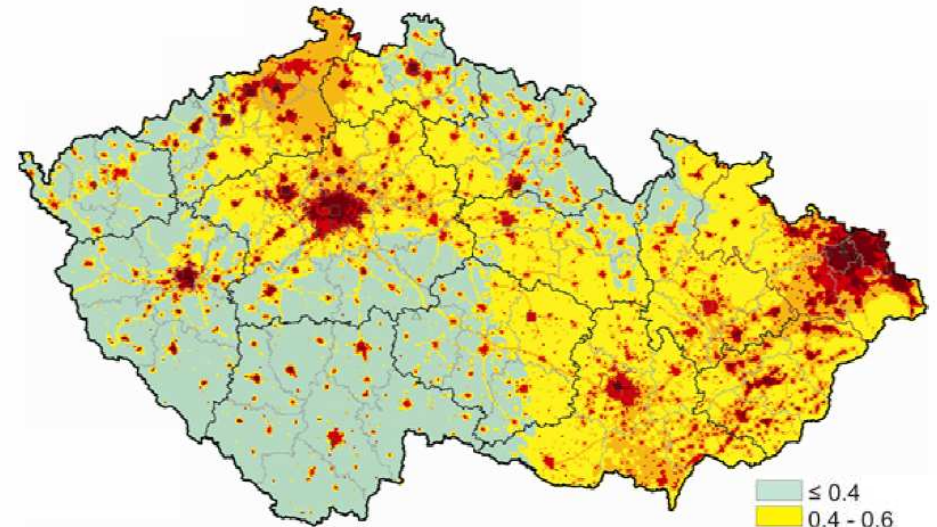
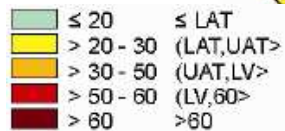
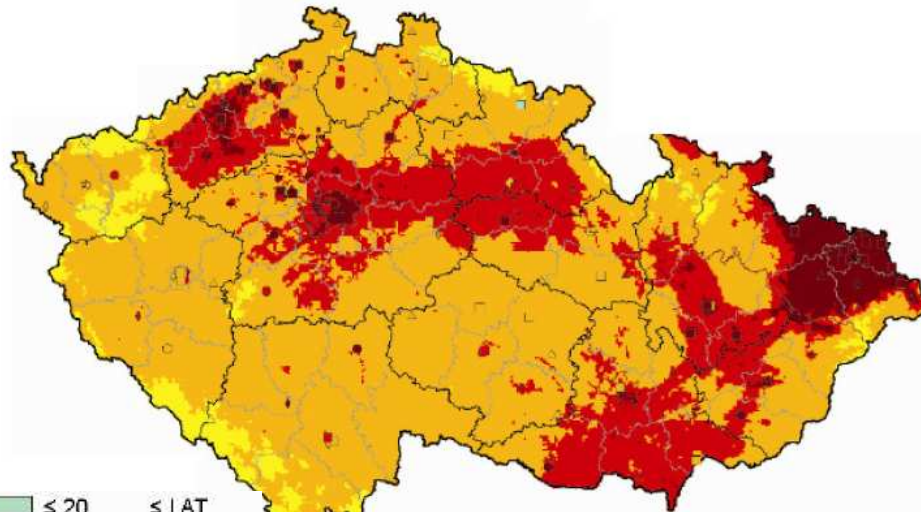
## Princip výnosové neutrality v ČR





# Ministerstvo životního prostředí

## Proč EDR - Znečištění ovzduší v ČR PM<sub>10</sub> a PAHs

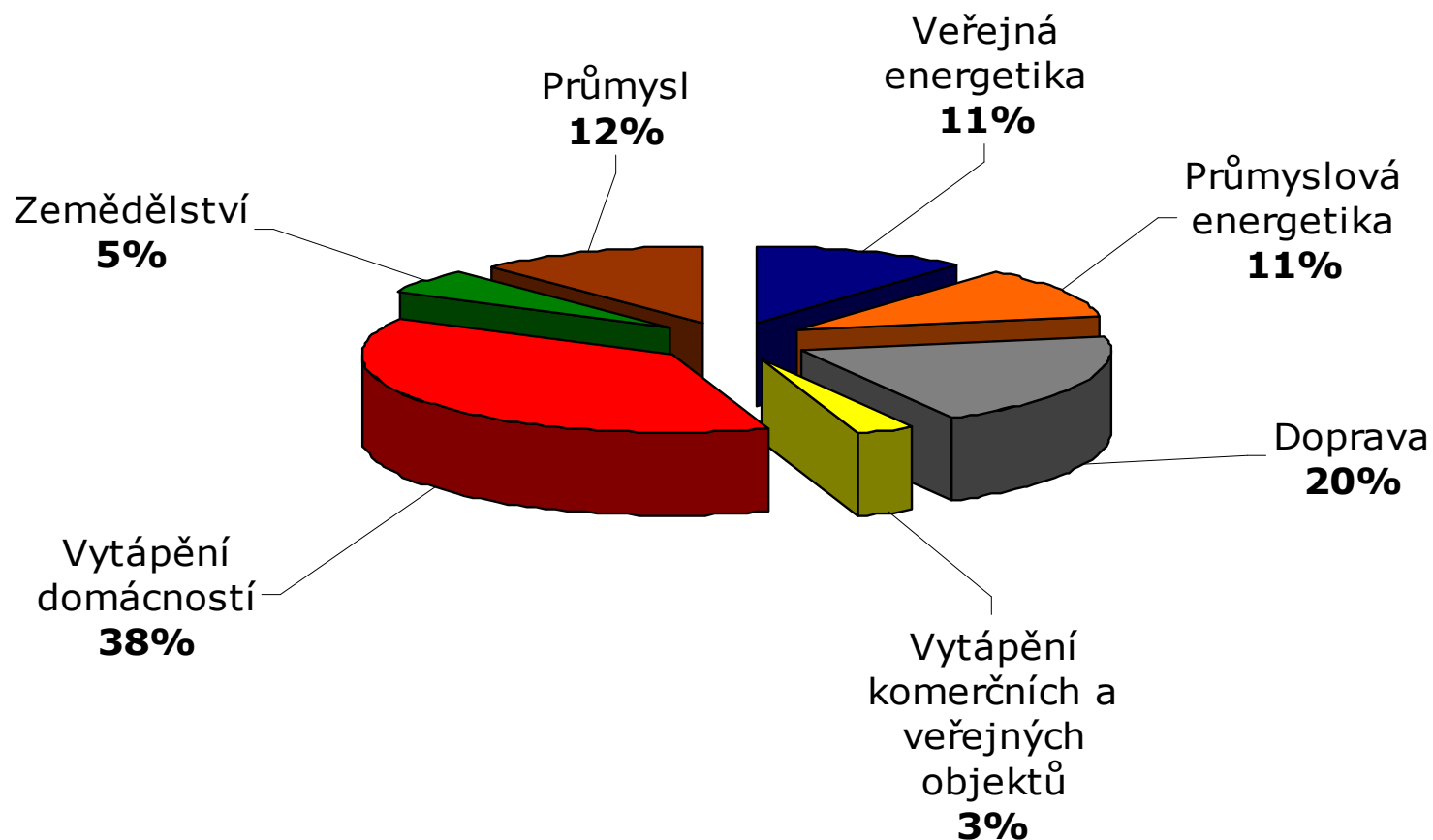


Data Source: CHMI



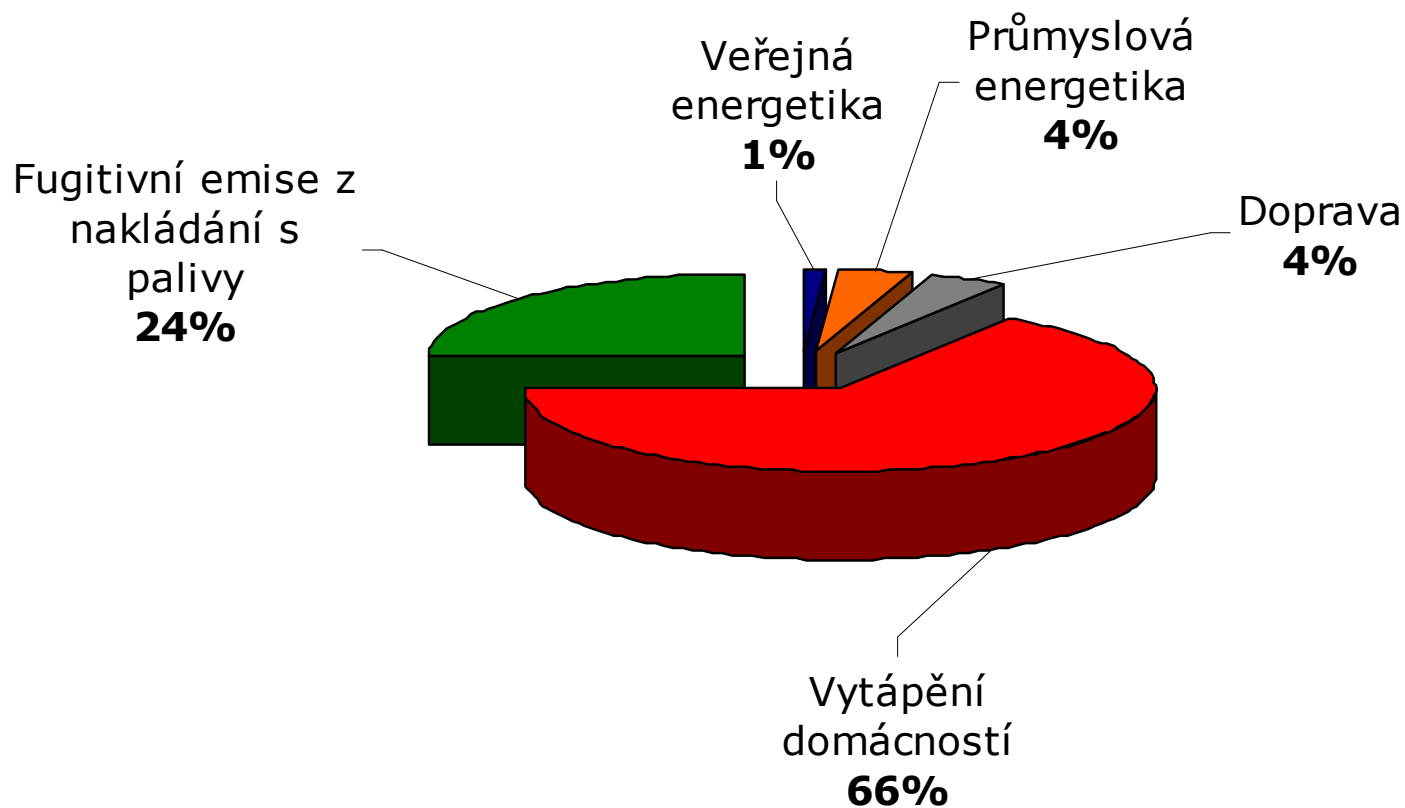
# Ministerstvo životního prostředí

## Kdo je hlavní znečišťovatel u PM<sub>10</sub>





## Kdo je hlavní znečišťovatel u PAHs







## Současné ekologické daně a poplatky v ČR

- ⓐ Podle statistiky OECD jsou za ekologické daně v ČR považovány:
  - ⓐ poplatky (uložené například na látky znečišťující ovzduší, vodu apod.)
  - ⓐ Spotřební daně z motorových paliv a maziv
  - ⓐ Silniční daň
- ⓐ Databáze OECD nezahrnuje ostatní daně, které v sobě obsahují výjimky či osvobození s příznivým ekologickým dopadem.



Ministerstvo životního prostředí

## Historie přípravy EDR





## Historie přípravy EDR v ČR (1)

### @ Historie EDR v ČR

@ 1997 – 1999

@ 2000 – 2001

@ 2002 – 2004

@ 2004 – 2006

@ 2007



## Historie přípravy EDR v ČR (2)

### @ 1997 – 1999

- @ V legislativních úkolech vlády je poprvé zmíněna ekologická daňová reforma

### @ 2000 – 2001

- @ První návrh EDR není úspěšný – je odmítnut klíčovými ministerstvy (Ministerstvem průmyslu a obchodu, Ministerstvem dopravy, Ministerstvem práce a sociálních věcí a Ministerstvem zemědělství). Hlavním důvodem pro jejich odmítavý postoj byla absence kompenzací pro nízkopříjmové skupiny domácností a pro zemědělce.



## Historie přípravy EDR v ČR (3)

2002 – 2004

- EDR je součástí programového prohlášení vlády v roce 2002. Hlavní odpovědnost za vytvoření návrhu EDR má Ministerstvo životního prostředí s Ministerstvem financí.
- Bylo vytvořeno více návrhů EDR, žádný z nich však nebyl předložen do vlády.



## Historie přípravy EDR v ČR (4)

### 2004 – 2006

- MŽP vytvořilo detailní návrh EDR, který byl diskutován a komentován MF. Kompromisní verze byla předložena do vlády v prosinci roku 2006.

### 2007

- V lednu 2007 vláda návrh EDR diskutovala a uložila další úkoly související s realizací tohoto návrhu – přípravu příslušné legislativy. Legislativu připravilo MF, vyšla ve sbírce zákonů jako zákon č. 261/2007 Sb., o stabilizaci veřejných financí.



Ministerstvo životního prostředí

## Nová legislativa





## Nová legislativa

- ⓐ Nová legislativa vychází primárně ze směrnice 2003/96/ES, která stanoví minimální sazby spotřebních daní na paliva a elektrickou energii v členských zemích EU
- ⓐ Zavedení nových spotřebních daní na pevná paliva (uhlí, koks), elektřinu a zemní plyn pro vytápění.
- ⓐ I. etapa EDR bude výnosově neutrální.





## Nová legislativa

- ④ ČR zavede nové spotřební daně od 1. ledna 2008
- ④ Zákon o stabilizaci veřejných financí č. 261/2007 Sb. obsahuje zákon o zdanění elektřiny, zákon o zdanění pevných paliv (uhlí a koks) a zákon o zdanění zemního plynu.
- ④ Nové energetické daně jsou součástí vládního reformního balíčku.
- ④ Bylo vydáno usnesení vlády, které zajišťuje výnosovou neutralitu od 1. ledna 2009



## Cíle navrhované právní úpravy

- ② Ekologický aspekt – zdanění produktů, jejichž výroba nebo spotřeba zatěžuje životní prostředí
- ② Fiskální efekt – přesun daňové zátěže z přímých daní k daním nepřímým
- ② Jednoduchá spravovatelnost a minimalizace administrativní zátěže pro daňové subjekty



## Daň z elektřiny

- Ⓢ Předmět daně: elektřina
- Ⓢ Základ daně: množství elektřiny v MWh
- Ⓢ Sazba daně: 28,30 Kč/MWh
- Ⓢ Osvobození od daně: na základě směrnice 2003/96/ES



## Elektřina - osvobození

- ⓐ Ekologicky šetrná elektřina
- ⓐ Vyrobená v dopravních prostředcích, pokud je tam spotřebována
- ⓐ K technologickým účelům nezbytným pro výrobu elektřiny nebo kogeneraci
- ⓐ Ke krytí ztrát v přenosové soustavě
- ⓐ Drážní doprava – železnice, tramvaj, trolejbus, metro
- ⓐ ~~Elektrolytické a metalurgické procesy~~
- ⓐ Mineralogické postupy



## Daň ze zemního plynu

- ⓐ Předmět daně: zemní plyn a některé další plyny
- ⓐ Základ daně: MWh spalného tepla
- ⓐ Sazba daně:
  - ⓐ pro pohon motorů: postupné zvyšování z 0 Kč/MWh do 264,80 Kč/MWh (rok 2020) - ve smyslu současného zákona o SD
  - ⓐ pro výrobu tepla a pohon stacionárních motorů 30,60 Kč/MWh



## Zemní plyn - osvobození

- ⓐ ZP pro výrobu tepla v domácnostech a v domovních kotelnách
- ⓐ ZP k výrobě elektřiny
- ⓐ ZP pro kogeneraci, pokud je teplo dodáváno domácnostem
- ⓐ Metalurgické procesy
- ⓐ Mineralogické procesy
- ⓐ Pohonná hmota nebo palivo pro plavby na vodě (s výjimkou soukromých rekreačních plavidel)
- ⓐ Ztráty



## Daň z pevných paliv

### @ Předmět daně:

- @ černé uhlí
- @ hnědé uhlí
- @ Koks

@ Základ daně: GJ spalného tepla v hořlavině

@ Sazba daně: 8,50 Kč/GJ spalného tepla v hořlavině



## Pevná paliva - osvobození

- ⓐ Pevná paliva k výrobě elektřiny
- ⓐ PP pro kogeneraci, pokud je teplo dodáváno domácnostem
- ⓐ Chemické redukční procesy ve vysokých pecích
- ⓐ Metalurgické procesy
- ⓐ Mineralogické procesy
- ⓐ K výrobě koksu
- ⓐ Pohonná hmota nebo palivo pro plavby na vodě (s výjimkou soukromých rekreačních plavidel)
- ⓐ Ztráty





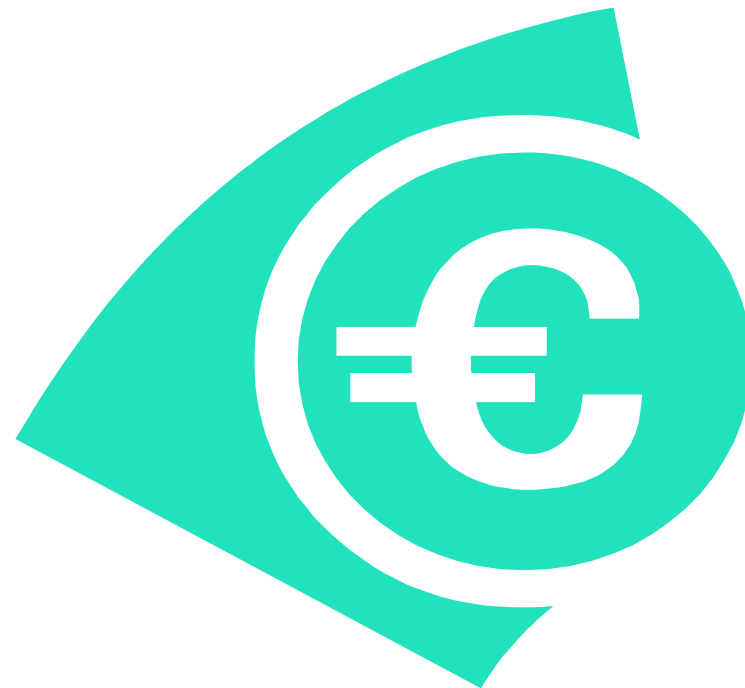
## Správa daně

- ④ Vykonávaná celními orgány
- ④ Kromě výběru daně rovněž vydávání povolení k nabývání energetických produktů bez daně a k nabývání energetických produktů osvobozených od daně
- ④ Správa daně založena zejména na evidenci a vystavovaných dokladech



Ministerstvo životního prostředí

Očekávané dopady zavedení nových daní ?





## Změny cen pro domácnosti - průměr

- Ⓢ Elektrina = + 1 %
- Ⓢ Zemní plyn = + 0 %
- Ⓢ Pevná paliva = + 10 %
- Ⓢ Teplo = záleží zda je vyráběno v kogenerační jednotce či v obyčejné výtopně



## Změny cen pro ostatní - průměr

- ⓐ Elektrina = + 1 %
- ⓐ Zemní plyn = + 4,2 %
- ⓐ Pevná paliva = + 10 %
- ⓐ Teplo = záleží zda je vyráběno v kogenerační jednotce či v obyčejné výtopně



# Ministerstvo životního prostředí

Další etapa EDR ?





## Další etapa EDR ?

- ④ Hlavním úkolem další etapy EDR je revize stávajícího systému poplatků v ochraně ovzduší a návrh nového zdanění CO<sub>2</sub>.
- ④ Programové prohlášení vlády uvádí konkrétně následující:
  - ④ Cílem druhé fáze reformy od roku 2010 bude vytvoření emisní daně z CO<sub>2</sub>, která vznikne transformací stávajícího poplatku za znečištění ovzduší. Cílem této daně bude stimulace k modernizaci technologií výroby energií a snižování znečištění. Indikativní cíl výnosu z ekologické daňové reformy po roce 2010 bude 0,5 až 1 % HDP.



## Další etapa EDR ?

- Ⓜ Na MŽP byla vytvořena meziresortní pracovní skupina k EDR, ve které jsou zastoupena dotčená ministerstva, odboráři, Zelený kruh a Svaz průmyslu a dopravy.
- Ⓜ Další etapa EDR by měla být zaměřena jak na stacionární zdroje, tak na dopravu.



Ministerstvo životního prostředí

## Závěry







## Závěry (1)

- Ⓢ Od 1. ledna 2008 vstoupí v platnost nové daně. Předmětem daně bude elektřina, pevná paliva a zemní plyn. Od 1. ledna 2009 bude snížen příspěvek na sociální pojištění placený zaměstnavatelem za zaměstnance.
- Ⓢ Nová vláda se chystá zavést daň z CO<sub>2</sub>. Cílem této daně je modernizace technologií pro výrobu energie a snížení znečištění ze stacionárních zdrojů i z dopravy.



## Závěry (2)

- ④ MŽP bude spolupracovat s ostatními ministerstvy a organizacemi při přípravě návrhu další etapy EDR.



Ministerstvo životního prostředí



**Děkuji za pozornost.**



**Jarmila\_Zimmermannova@env.cz**