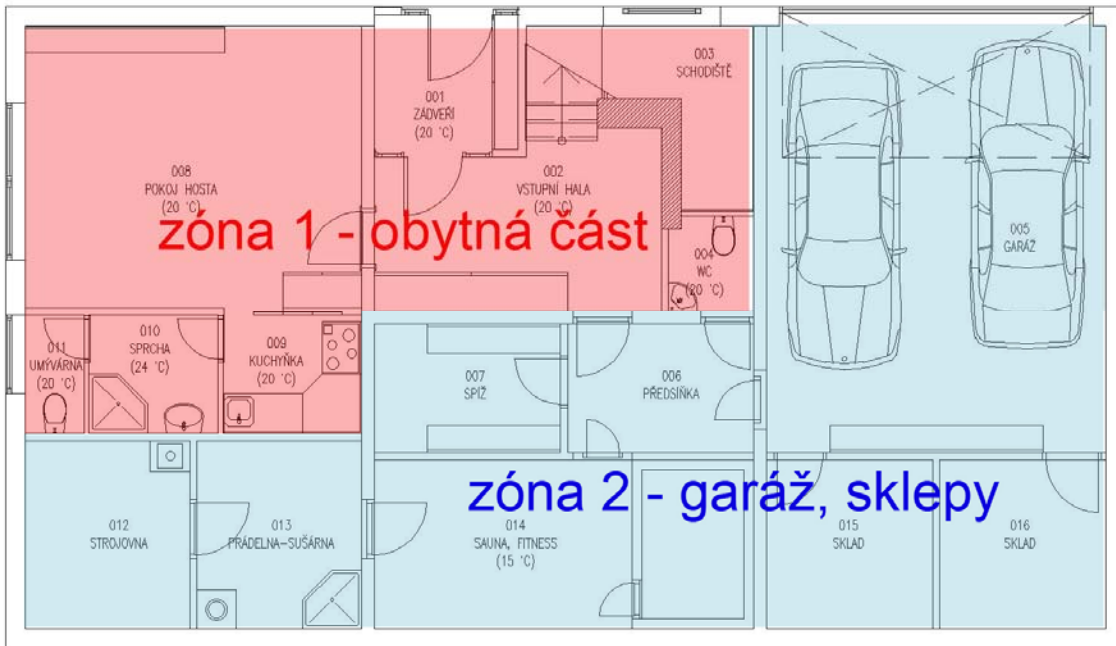


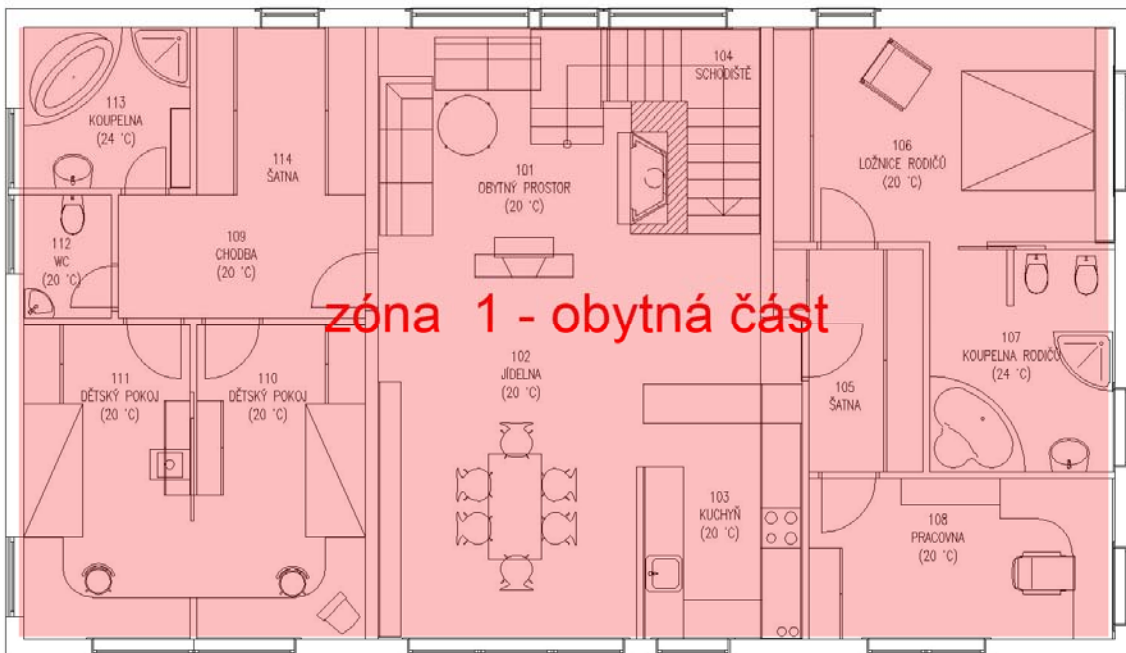
# Praktická aplikace metodiky hodnocení energetické náročnosti budov RODINNÝ DŮM

## PŘÍLOHA 1 – dispoziční a stavební řešení objektu

### RODINNÝ DŮM – PŮDORY SUTERÉNU



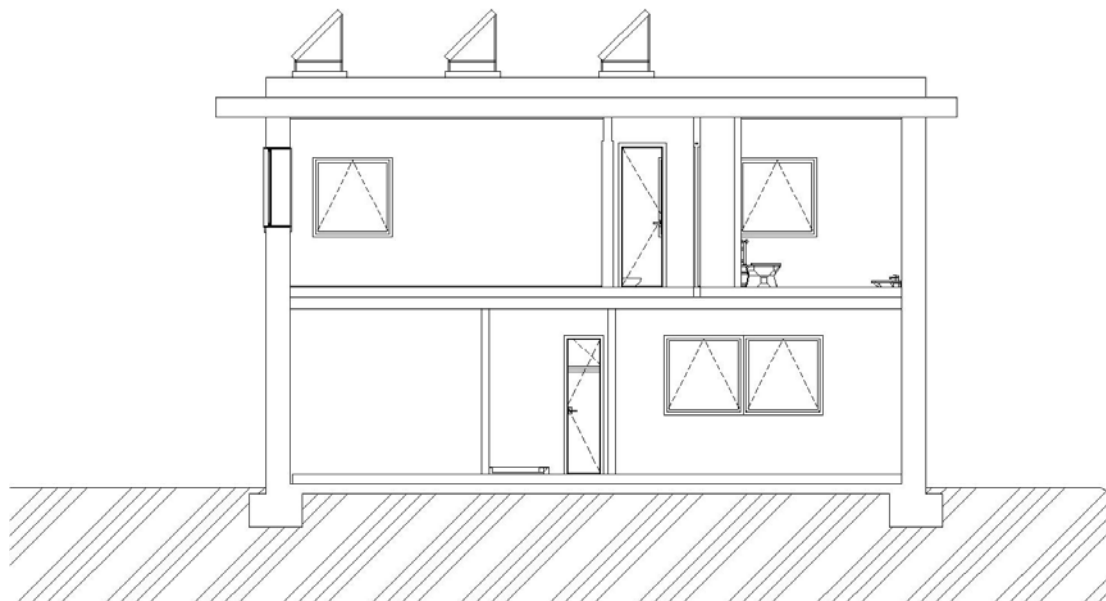
### RODINNÝ DŮM – PŮDORY 1.NP



Označení	Název	Standardizovaný profil	Plocha <i>m<sup>2</sup></i>	Objem <i>m<sup>3</sup></i>
Zóna 1	Obytná část	Rodinné domy – normový byt	212,3	530,75
Zóna 2	Garáž, sklepy	Rodinný dům – částečně vytápěné místnosti	91	227,5
<b>Celkem</b>			<b>303,3</b>	<b>758,25</b>

Tab. - základní popis zón objektu

## RODINNÝ DŮM – SVISLÝ ŘEZ



Tab. – stavební konstrukce budovy

číslo kce	typ konstrukce	orientace	plocha (stěna bez otvorů)	součinitel prostupu tepla	Propustnost slunečního záření průsvitné části prvku	Sousedící prostředí	Činitel teplotní redukce (podle ČSN 73 0540-2)
-	-	-	-	<b>U</b>	<b>g</b>		
-	-	-	m <sup>2</sup>	[W/m <sup>2</sup> K]	-		
<b>1NP</b>	<b>Zóna 1 - obytná část</b>						
1	Obvodová stěna	S	26,56	0,18	0	Ext	1
2	Obvodová stěna	Z	12,72	0,18	0	Ext	1
3	Vnitřní stěna	S	40,405	0,35	0	Zóna 2	0,29
4	Podlaha	H	59,3	0,25	0	Zemina	0,4
5	Dveře - vstupní	S	2	2,2	0	Ext	1,15
6	Okno	Z	3,6	1,2	0,7	Ext	1,15
7	Dveře - vnitřní	-	3,2	3	0	Zóna 2	0,29
<b>2NP</b>	<b>Zóna 1 - obytná část</b>						
8	Obvodová stěna	S	34,095	0,18	0	Ext	1
9	Obvodová stěna	Z	21,555	0,18	0	Ext	1
10	Obvodová stěna	J	31,395	0,18	0	Ext	1
11	Obvodová stěna	V	21,195	0,18	0	Ext	1
12	Střecha	H	153,45	0,15	0	Ext	1
13	Podlaha 1	H	91	0,25	0	Zóna 2	0,29
14	Okno	S	7,98	1,2	0,7	Ext	1,15
15	Okno	Z	2,16	1,2	0,7	Ext	1,15
16	Okno	J	10,68	1,2	0,7	Ext	1,15
17	Okno	V	2,52	1,2	0,7	Ext	1,15
	<b>Zóna 2 - garáž, technické zázemí</b>						
18	Obvodová stěna	Z	7,65	0,18	0	Ext	1
19	Obvodová stěna	J	42,075	0,18	0	Ext	1
20	Obvodová stěna	V	24,225	0,18	0	Ext	1
21	Obvodová stěna	S	1,98	0,18	0	Ext	1
22	Podlaha	H	91	0,25	0	Zemina	0,4
23	Vrata - garáž	S	11,28	2,5	0	Ext	0,66