

# POŽADAVKY A IMPLEMENTACE SMĚRNICE 2012/27/EU O ENERGETICKÉ ÚČINNOSTI

**Aquatherm Praha 2014**

4. března 2014



MINISTERSTVO  
PRŮMYSLU A OBCHODU

Ing. Marcela Juračková  
vedoucí oddělení energetických úspor



# SMĚRNICE 2012/27/EU O ENERGETICKÉ ÚČINNOSTI

- ➔ Energetická účinnost (EE) – v rámci strategie „Evropa 2020“, jeden z cílů klimaticko-energetické politiky 20-20-20:

**snížení emisí x zvýšení podílu OZE x zvýšení energetické účinnosti**

- ➔ Cíle a opatření do roku 2020

- ▶ Celkový indikativní cíl pro rok 2020
- ▶ Dílčí závazný cíl na konečné spotřebě pro rok 2020

- ➔ Platnost: od prosince 2012

- ➔ Transpoziční termín: **5. června 2014**

- ➔ Přezkum EK: polovina roku 2014



# SOUČASNÝ PRÁVNÍ RÁMEC

## Tzn. SMĚRNICE 2012/27/EU O ENERGETICKÉ ÚČINNOSTI

### Ruší:

Směrnice **2006/32/ES** o energetické účinnosti u konečného uživatele a o energetických službách

Směrnice **2004/8/ES** o podpoře kombinované výroby tepla a elektřiny založené na poptávce po užitečném teple na vnitřním trhu s energií

### Mění:

Směrnice **2010/31/EU** o energetické náročnosti budov

Směrnice **2009/125/ES** o stanovení rámce pro určení požadavků na ekodesign výrobků spojených se spotřebou energie

Směrnice **2010/30/EU** o uvádění spotřeby energie a jiných zdrojů na energetických štítcích výrobků spojených se spotřebou energie a v normalizovaných informacích o výrobku

# INDIKATIVNÍ CÍL ENERGETICKÉ ÚČINNOSTI 2020

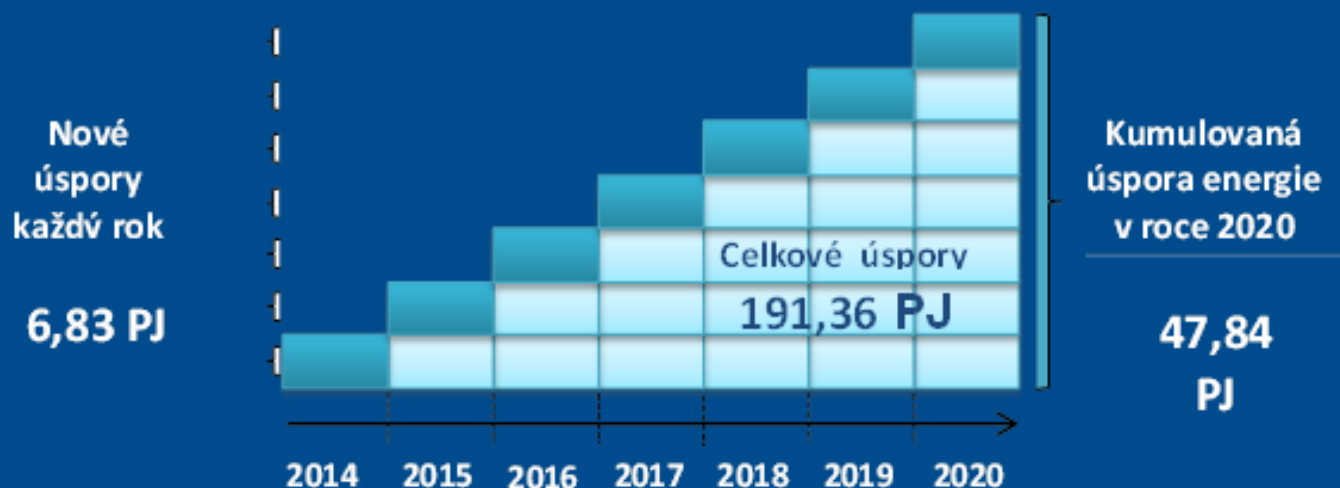
- ➔ Členský stát si stanoví orientační vnitrostátní cíl energetické účinnosti:
  - ▶ ČR vyjádřila cíl v úsporách v konečné spotřebě energie ve výši 47,84 PJ (= 13,29 TWh) do roku 2020. Tzn. 6,8 PJ nových úspor ročně.
- ➔ jednotlivé cíle ČS zveřejněny na internetových stránkách EK
- ➔ cíl byl schválen UV ČR č. 951 ze dne 9. srpna 2013
- ➔ cíl vyjádřený v konečné spotřebě zvolen z důvodu kompatibility s článkem 7, který je také stanoven v konečné spotřebě
- ➔ v souladu se smyslem směrnice – úspory energie u konečného zákazníka



# ZÁVAZNÝ CÍL ÚSPOR NA KONEČNÉ SPOTŘEBĚ ENERGIE

- ➔ podle článku 7 směrnice
- ➔ povinnost od 1. 1. 2014 každoročně vykazovat nové úspory energie ve výši 1,5 % objemu ročního prodeje energie koncovým zákazníkům

**Dílčí cíl v letech 2014 – 2020 odpovídá 47,84 PJ**



# ZÁVAZNÝ CÍL ÚSPOR NA KONEČNÉ SPOTŘEBĚ ENERGIE

- ➔ Plnění cíle čl. 7 probíhá v rámci tzv. politických opatření
- ➔ Politická opatření: systémy povinného zvyšování en. účinnosti nebo jiná politická opatření

## Povinný systém zvyšování EE

### povinnost pro:

A/ distributory energie *nebo*  
B/ maloobchodní prodejce energie

- povinnost plní prostřednictvím úsporných opatření u koncových zákazníků

## Jiná politická opatření

### povinnost pro:

stát (ČR tzv. převezme závazek na sebe)

- povinnost se plní prostřednictvím „jiných politických opatření“ definovaných ve směrnici

# ZÁVAZNÝ CÍL ÚSPOR NA KONEČNÉ SPOTŘEBĚ ENERGIE

- **ČR se rozhodla jít cestou jiných politických opatření tzv. „alternativního schématu“ s doplněním o povinná opatření v případě nedostatku prostředků pro implementaci článku 7**
- UV ČR ze dne 4. prosince 2013 č. 923
  - Důvody pro využití alternativního schématu:
    - Možnost využití existující zdroje financování
    - Fungující mechanismy
    - Lepší dohled státu nad plněním cíle
    - Nižší administrativa a dohled, sledování a vykazování úspor
    - Zamezení dopadu do cen energií pro koncové zákazníky se zřetelem na strukturu ekonomiky, vysoký podíl HDP průmyslu



# ALTERNATIVNÍ SCHÉMA

- Z jiných politických opatření nabízených a popsanych směrnici využije ČR systémy a nástroje financování a odbornou přípravu a vzdělávání včetně energetického poradenství:
  - **Nástroje finančního inženýrství**
  - **Investiční dotace**
  - **Neinvestiční dotace**  
(analýzy vhodnosti využití metody EPC, en. management,..)
- V případě neplnění cíle bude zváženo využití dalších nástrojů (povinné schéma)
- ČR neplánuje využít:
  - Daně, regulace, normy a standardy, štítkování





# ALTERNATIVNÍ SCHÉMA

## Nastavení dílčích období

- Směrnice požaduje, aby byla při plnění směrnice stanovena alespoň dvě přechodná období
  - **ČR plánuje zavést dvě období:**
    - Období I: 4 roky (1. 1. 2014 – 31. 12. 2017)
    - Období II: 3 roky (1. 1. 2018 – 31. 12. 2020)
- Uvedený způsob rozdělení umožňuje:
  - v I. období schválit a nastavit alt. schéma
  - v II. období prostor pro úpravy a doplnění mechanismů pro plnění cíle do roku 2020



# ALTERNATIVNÍ SCHÉMA

## Prováděcí orgány a pověřené strany

- Alternativní schéma provádějí veřejné orgány či jimi pověřené subjekty
- V ČR budou prováděcí veřejné orgány a pověřené subjekty tyto:
  - **MPO** (Agentura Czechinvest, Českomoravská záruční a rozvojová banka)
  - **MŽP** (Státní fond životního prostředí)
  - **MMR** (Státní fond rozvoje bydlení, Centrum pro regionální rozvoj)
- **Pro implementaci alternativního schématu je nutné:**
  - **!!! Vynakládat finanční prostředky maximálně efektivně!!!**
  - Upravit pravidla současných programů dle požadavků na alternativní schéma vyplývající ze směrnice
  - Zajistit dostatečné finanční prostředky pro plnění cíle
  - MPO gestor směrnice – shromažďování dat a reporting EK



# ALTERNATIVNÍ SCHÉMA

## Cílová odvětví naplňování směrnice

→ Alternativní schéma bude směřovat podporu do těchto sektorů:

→ **A) Průmysl**

→ Zvyšování energetické účinnosti technologií

→ Snižování energetické náročnosti budov

→ **B) Služby**

→ Snižování energetické náročnosti budov

→ Zvyšování energetické účinnosti technologií

→ Snižování energetické náročnosti venkovního osvětlení

→ **C) Domácnosti**

→ Snižování energetické náročnosti budov



# ALTERNATIVNÍ SCHÉMA

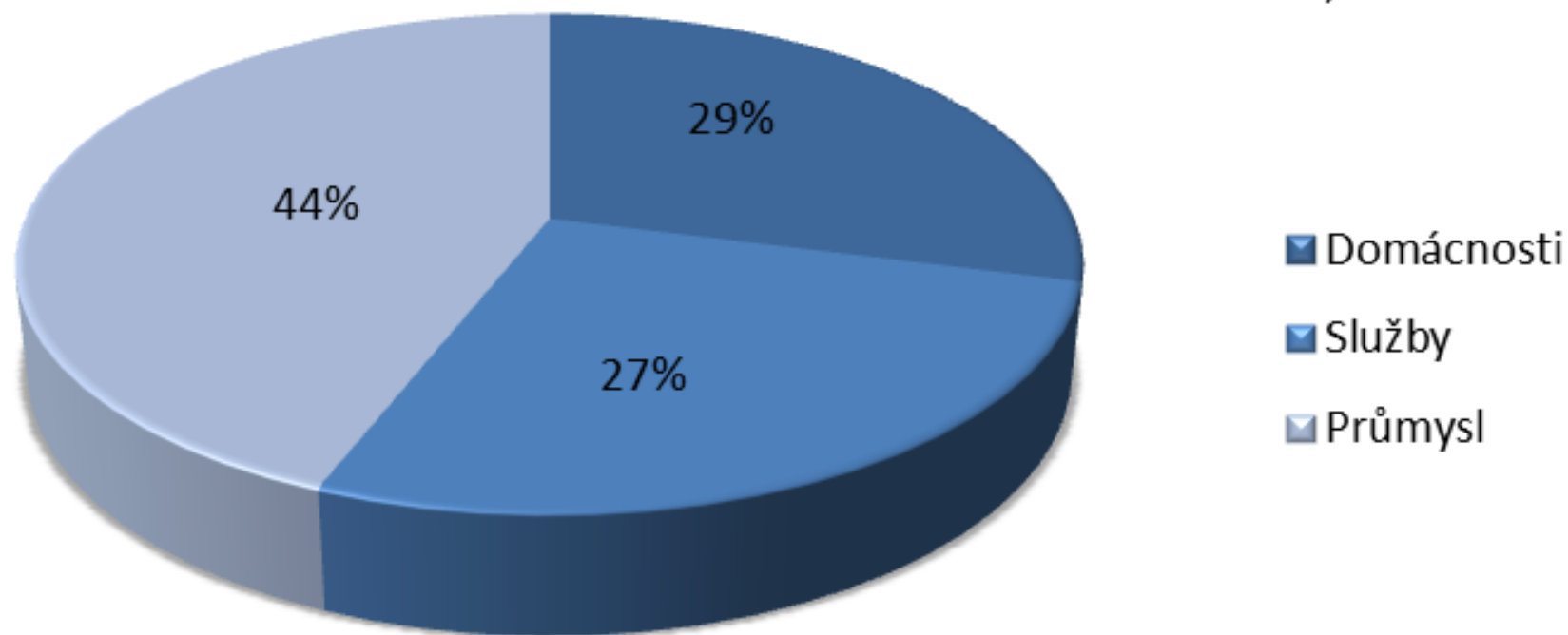
- ➔ Odhady potenciálu do roku 2020 (může být změněno na základě nově prováděných analýz)

Sektor	Cíl úspor
<b>Celkem</b>	<b>47,84 PJ</b>
<b>Domácnosti</b>	14,0 PJ
<b>Služby</b>	13,0 PJ
<b>Průmysl</b>	21,0 PJ



# Plnění cíle po sektorech

100 % = 47,84 PJ



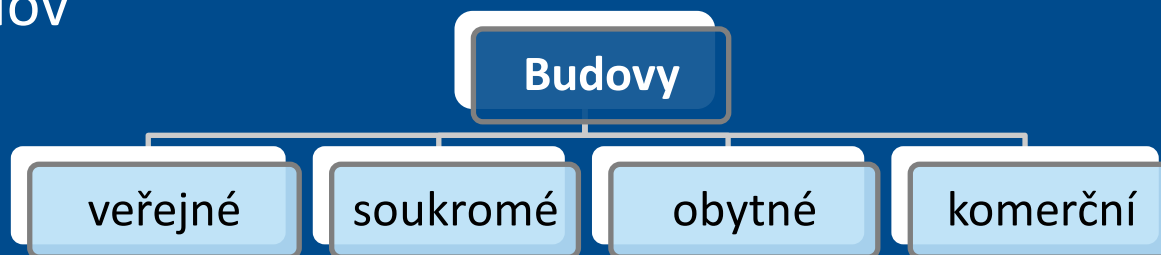
# ALTERNATIVNÍ SCHÉMA

- ➔ Odhady potřebných investic pro naplnění cíle 48,74 PJ:
  - 1/3 dotace 50 - 80 mld. Kč
  - 2/3 soukromé investice
  - celkově 150- 240 mld. Kč do roku 2020

PROGRAM	SEKTOR	ALOKACE
OPPIK	Průmysl, služby	20 mld. Kč
Program EFEKT	Průmysl, služby (veřejný sektor)	210 mil. Kč
Nová zelená úsporám 2013	Domácnosti, služby (veřejný sektor)	27 mld. Kč
OPŽP	Služby (veřejný sektor)	14 mld. Kč
Společný program pro výměnu kotlů	Domácnosti	Podle výzev
Program Panel	Domácnosti	5 mld. Kč
IROP	Domácnosti	10 mld. Kč
Program Jessica	Domácnosti	600 mil. Kč (2015)

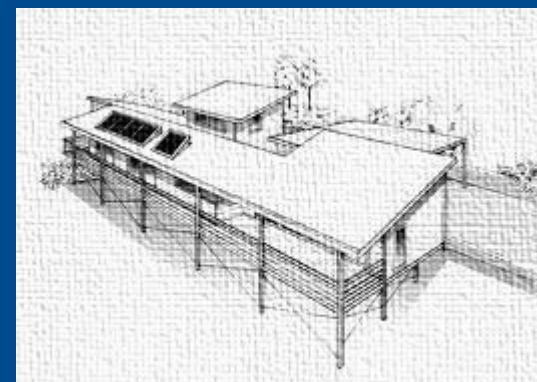
# RENOVACE VNITROSTÁTNÍHO FONDU BUDOV

- ➔ Vytvoření dlouhodobé strategie za účelem uvolnění investic do renovace budov



- ➔ Aktualizace každé 3 roky jako součást vnitrostátního NAP EE

- ➔ Přehled vnitrostátního fondu budov
- ➔ Nákladově efektivní přístupy k renovacím
- ➔ Politiky a opatření
- ➔ Dlouhodobý výhled
- ➔ Odhad očekávaných úspor energie



# PŘÍKLADNÁ ÚLOHA BUDOV VEŘEJNÝCH SUBJEKTŮ

- ➔ Od 1. 1. 2014 každoročně renovovat 3 % celkové podlahové plochy vytápěných nebo chlazených budov ve vlastnictví a v užívání ústředních vládních institucí
- ➔ podíl z plochy budov nad 500 m<sup>2</sup>, od 9. 7. 2015 nad 250 m<sup>2</sup>
- ➔ splnění min. požadavků na en. náročnost podle čl. 4 směrnice 2010/31/EU
- ➔ Možnost alternativního přístupu
- ➔ Lze financovat metodou EPC (EK podporuje)





# PŘÍKLADNÁ ÚLOHA BUDOV VEŘEJNÝCH SUBJEKTŮ

- ➔ definice „ústřední vládní instituce“ (Rozhodnutí Komise 2008/963/ES)
- ➔ Zdroj dat:
  - ▶ Centrální registr administrativních budov (CRAB) – rezorty měly povinnost naplnit evidenci podle nařízení vlády ČR do 1.7.2013
  - ▶ Doplnění ústředními vládními institucemi
- ➔ **ČR zvolila alternativní přístup:**
  - ▶ kombinace různě rozsáhlých renovací
  - ▶ změny chování nebo hospodaření s budovami, jež mají dopad na spotřebu energie



## NAKUPOVÁNÍ VEŘEJNÝMI SUBJEKTY

- ➔ Ústřední vládní instituce nakupují pouze výrobky, služby a budovy s vysokou en. náročností (v souladu s nákladovou efektivitou)
  - ▶ vztahuje se na zakázky v hodnotě stanovené v čl. 7 směrnice 2004/18/ES

## ENERGETICKÉ AUDITY A SYSTÉMY PRO HOSPODAŘENÍ S ENERGIÍ

- ➔ ČS prosazují přístup konečných zákazníků k energetickým nákladově efektivním auditům vysoké kvality (stimulace MSP)
- ➔ **Povinnost pro VP absolvovat en. audit každé 4 roky (1. do prosince 2015) nebo**
- ➔ systém hospodaření s energií podle ČSN EN ISO 50001 - Systém managementu hospodaření s energií nebo systém environmentálního řízení podle ČSN EN ISO 14001 - Systémy environmentálního managementu



# MĚŘENÍ

- ➔ Domácnosti vybavené individuálními měřiči, které ukazují skutečnou spotřebu energie
- ➔ Pokud je to technicky možné, finančně únosné a úměrné potencionálním úsporám při:
  - výměně stávajícího měřiče
- ➔ Vždy při vytváření nového připojení v nové budově nebo při větších renovacích
- ➔ Teplo: Individuální měřiče spotřeby v budovách s více bytovými jednotkami a ve víceúčelových budovách
- ➔ Pokud není, instalace indikátorů pro rozdělování nákladů na vytápění
- ➔ Transparentní pravidla pro rozdělování nákladů na spotřebu tepla nebo teplé vody (vytápění bytů, společných prostor)



# PODPORA ÚČINNOSTI PŘI VYTÁPĚNÍ A CHLAZENÍ

- ➔ ČS provedou komplexní posouzení potenciálu vysoce účinné KVET a účinného dálkového vytápění a chlazení
- ➔ CBA analýza:
  - Nová tepelná elektrárna s tepelným příkonem nad 20 MW nebo její podstatná rekonstrukce
  - Průmyslové zařízení s tepelným příkonem nad 20 MW nebo jeho podstatná rekonstrukce, které produkuje odpadní teplo
  - Nová síť dálkového vytápění a chlazení, nové zařízení s tepelným příkonem nad 20 MW v rámci sítě nebo jeho podstatná rekonstrukce
- ➔ **Veškerá dostupná podpora pro KVET jen pro elektřinu z vysoce účinné KVET**



# PŘEMĚNA, PŘENOS, PŘEPRAVA A DISTRIBUCE ENERGIE

## ČS zajistí:

- ➔ Posouzení potenciálu infrastruktury v oblasti plynu a elektřiny
- ➔ Určení konkrétních opatření a investic pro zavedení náklad.-efekt. zlepšení EE infrastruktury
  - ▶ odstranění pobídek v sazbách za přenos, přepravu a distribuci energie
  - ▶ pro provozovatele sítí existovaly pobídky zaměřené na zvýšení účinnosti provozu infrastruktury

## ČS zajistí (teplo):

provozovatelé přenosových, přepravních a distribučních soustav

- ▶ zaručili přenos a distribuci z VÚ KVET
- ▶ poskytovali přednostní přístup k sítí pro elektřinu z VÚ KVET
- ▶ při řízení odběru ze zařízení pro výrobu elektřiny přednostně odebírali elektřinu vyráběnou z VÚ KVET



# ENERGETICKÉ SLUŽBY

- ➔ Podpora trhu energetických služeb a přístup MP a SP na tento trh (např. aktualizovaný seznam energetických specialistů,...)
- ➔ Veřejný aktualizovaný seznam certifikovaných poskytovatelů energetických služeb
- ➔ Podpora státu využívání en. služeb ve veřejném sektoru
- ➔ Požadavky na minimální prvky obsažené ve smlouvách o en. službách
- ➔ Distributoři, provozovatelé DS, prodejci nesmí bránit poptávce po en. službách nebo rozvoji trhů
- ➔ Kontaktní místa, veřejný ochránce práv



# REPORTING

- ➔ pokrokové zprávy: každý rok od 30. 4. 2013
- ➔ národní akční plán energetické účinnosti (NAPEE): každé tři roky od 30. 4. 2014
- ➔ dlouhodobá strategie renovací všech budov: každé tři roky od 30. 4. 2014 (součást akčního plánu)
- ➔ posouzení potenciálu vysoce účinné KVET: každých pět let od 31. 12. 2015



# LEGISLATIVNÍ RÁMEC IMPLEMENTACE SMĚRNICE

- ➔ Zákon č. 406/2000 Sb., o hospodaření energií
  - ▶ Články 6, 8, 12, 16, 17, 18, 19
  
- ➔ Zákon č. 458/2000 Sb., energetický zákon
  - ▶ Články 9, 10, 11, 15
  
- ➔ Zákon č. 165/2012 Sb., o podporovaných zdrojích
  - ▶ Článek 14





# Děkuji za pozornost.

[jurackova@mpo.cz](mailto:jurackova@mpo.cz)



MINISTERSTVO  
PRŮMYSLU A OBCHODU

Ing. Marcela Juračková  
vedoucí oddělení energetických úspor

